



# ***IBS: Innovative Business Software Iberia***

AGOSTO 2020

1983



1991



1997



2003



2011



2018



2012

2019



IBS Se funda en Dinamarca con el objetivo de desarrollar SW para el sector de la seguridad.

Se traslada a USA y comienza el desarrollo sobre Bases de Datos SQL

Comienza el desarrollo sobre la plataforma WINDOWS

Se funda IBS Iberia con el enfoque de desarrollar el producto en España, Portugal y Andorra

Comienza el desarrollo de los módulos de movilidad

Inicio del modelo CLOUD y las licencias en Pago Por Uso

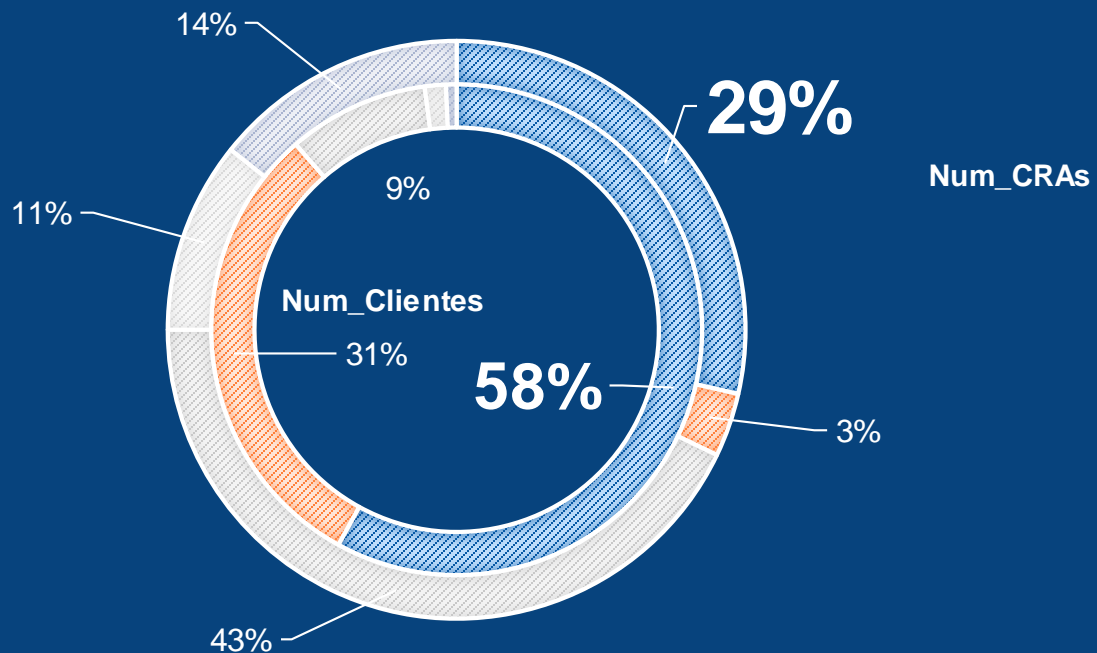
Lanzamiento licencias para instaladores iCloud / iDealer

## ***IBS y su producto, SBN, Ofrece:***

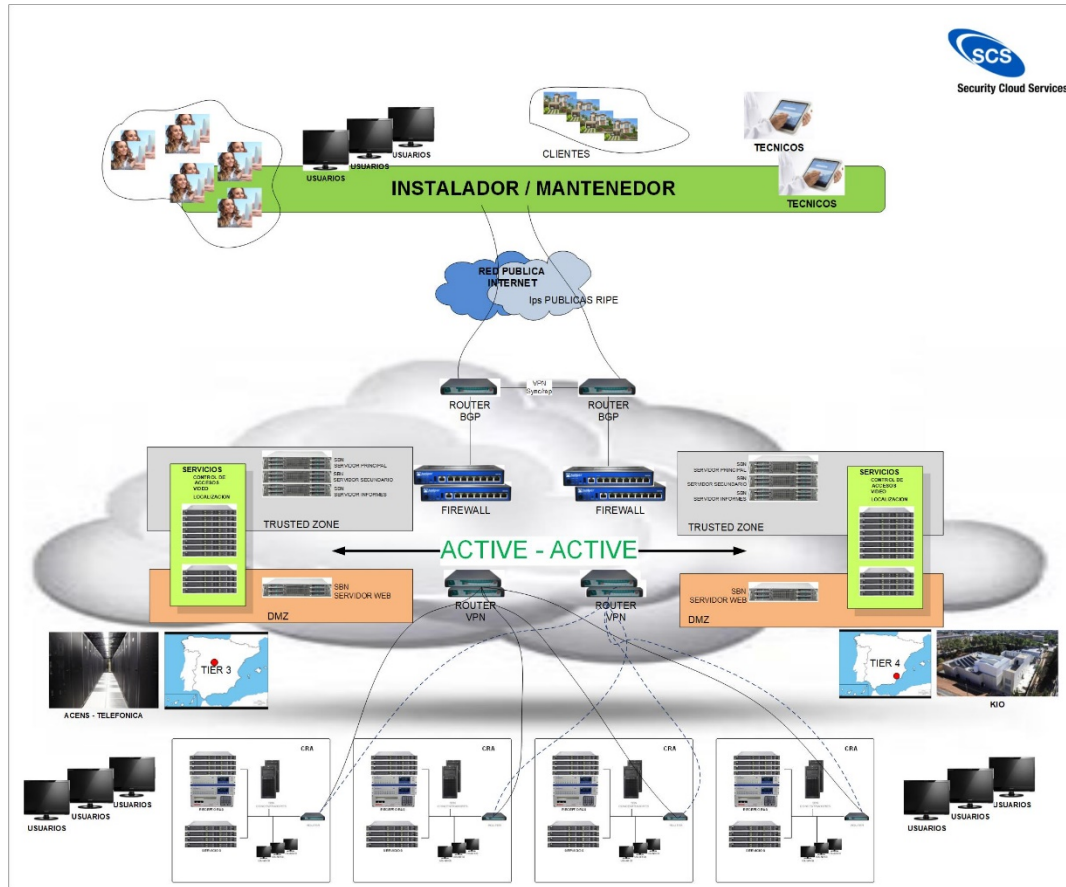


## SHARE OF MARKET

■ IBS ■ MAS ■ Manitu ■ Softgard ■ Otros



NOTA: Datos internos de IBS Iberia.



IBS es pionero en ofrecer al mercado soluciones CLOUD a CRA y único hasta la fecha que dispone de tecnología y conocimiento en esta área.

2012 – se inician los servicios CLOUD

2013 – Se obtiene la certificación UL de I solución CLOUD en el mercado American

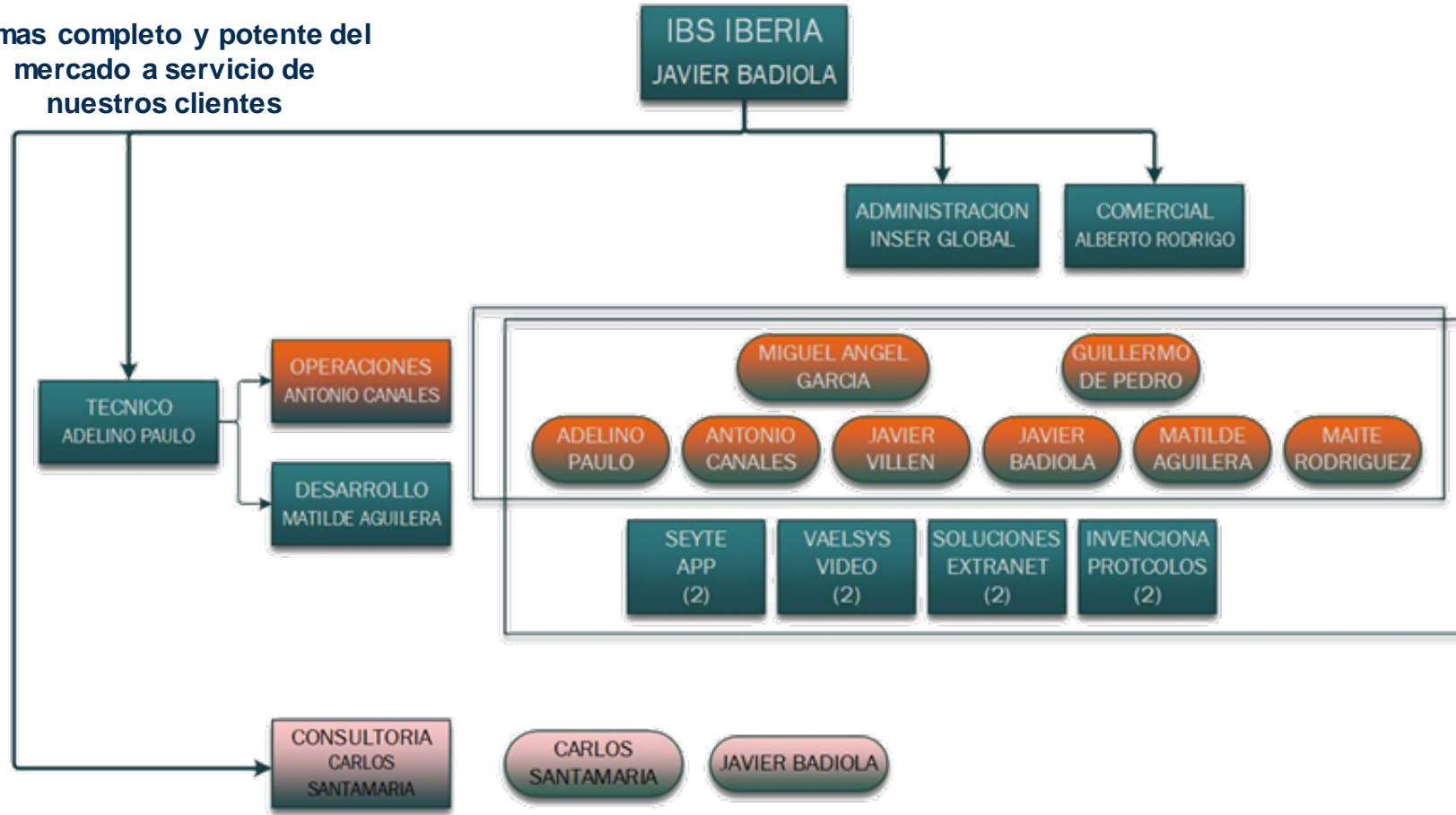
2019 – La plataforma CLOUD progresa hacia una redundancia activo – activo entre dos CPD TIER 3 y TIER 4.



SCS es la empresa pionera en proponer la centralización de la infraestructura de recepción y verificación de señales en CPD especializados de alto rendimiento: Tier 3 y Tier 4 eliminando la complejidad técnica y permitiendo priorizar las capacidades de los CRAs en ampliar los servicios de seguridad.

**ÚNICOS EN OFRECER ESTA TECNOLOGIA**

El mas completo y potente del  
mercado a servicio de  
nuestros clientes





**ÚNICOS EN EL MERCADO ESPAÑOL**

***SBN se soporta de forma continua a través de sus modalidades de Mantenimiento:***

***-Golden: 12x5***

***-Platinum: 24x7***

***Incluye actualizaciones, soporte funcional y técnico en las franjas horarias contratadas.***

***Independientemente del tipo de contrato la disponibilidad es 24x7***

**SOPORTE 24x7**





## Módulos

- ✓ **Hardware Requerido de Comunicaciones**
- ✓ **Infraestructura Básica**
- ✓ **Infraestructura de Recepción**
- ✓ **Alta Disponibilidad**
- ✓ **Infraestructura Colaborativa**

✓ Modulo incluido en el Presupuesto

## Descripción

*Incluye los routers y su configuración que permita y garantice la conectividad con el entorno Cloud*

*Incluye toda la infraestructura de Servidores y Comunicaciones en la rama principal de la arquitectura ACTIVO-ACTIVO. Incluye también entorno ACTIVO-ACTIVO de SBN.*

*Incluye los sistemas de recepción de Alarmas, Video, Control de Acceso y Localización necesarios para la actividad de la Gestión de Alarmas*

*Es el entorno Libre de Caídas garantizando acceso a los datos y la recepción de señales de alarma.*

*Incluye la Rama de Alta Disponibilidad de la Arquitectura Cloud con la infraestructura de recepción en ACTIVO-ACTIVO y disponiendo de IP publicas independientes de proveedor que permite movilidad en la recepción de señales.*

*Permite establecer colaboraciones entre diversos centros de Control, Colaboradores o Centros de Control Propios con Grandes Cuentas.*

## Módulos

- ✓ **Monitorización**
- ✓ **Video Interface**
- ✓ **Planos Dinámicos**
- ✓ **Integración con Paneles**
- ❑ **Integración con Receptoras**
- ✓ **Modulo de Localización**
- ✓ **Modulo de control de Accesos**

## Descripción

Incluye las funcionalidades para la gestión de todo tipo de señales: tratamiento, configuración, automatización, planos estáticos, gestión de averías, etc...

Incluye todas las integraciones de video disponibles en el sistema con funcionalidades para la video verificación de las señales.

Incluye la posibilidad de configurar planos dinámicos que activen iconos con las zonas en salto de alarmas..

Incluye las integraciones existentes con paneles de intrusión y de incendio para realizar comandos remotos por el operador: Armados/desarmados, Anulaciones de zona, comprobación de comunicaciones etc...

Incluye las integraciones con receptoras disponibles con el objetivo de actualizar información entre SBN y las receptoras.

Permite posicionar y realizar seguimiento de las alarmas con posiciones móviles mientras se realiza la gestión de la alarma de este tipo de dispositivos.

Permite la gestión de accesos a las instalaciones desde el centro de control permitiendo y controlando los accesos a los diferentes recintos.

✓ Modulo incluido en el Presupuesto

## Módulos

- ✓ **wwwTécnicos**
- ✓ **wwwAdmin**
- ✓ **wwwComerciales**
- ✓ **wwwAcudas**
- ☐ **wwwFacturación**

## Descripción

*Incluye el acceso a los técnicos por cualquier navegador a las averías y a las instalaciones para el mantenimiento y resolución de Averías. Permite Puesta en pruebas y acceso a históricos.*

*Incluye el acceso a los usuarios, dealers, técnicos a la ficha de los clientes con posibilidad de actualización de información.*

*Incluye el acceso web a comerciales y técnicos para dar el alta de nuevas instalaciones en coordinación con la CRA.*

*Permite conectar los puestos de acudas con las señales de alarma de las instalaciones que estén en el ámbito geográfico cubierto por el servicio. El objetivo es informar de forma instantánea y permitir la gestión de vigilancia física en paralelo con la tramitación de CRA.*

*Permite colgar en la web las facturas emitidas y el estado de los saldos de los clientes. Para este modulo es necesario mantener los saldos actualizados en SBN*

✓ Modulo incluido en el Presupuesto

## Módulos

- ✓ **Inteligencia de Negocio**
- ✓ **Marketing**
- ✓ **Facturación**
- ✓ **Inventarios**
- ✓ **Compras**
- ✓ **Agenda / Planificación**
- ✓ **Comisiones**
- ✓ **SBN ERP**
- ☐ **SBN ERP Dealers**

## Descripción

*Modulo basada en QlcikSense para el análisis dinámico de la información existente del negocio. Muy potente, útil e intuitivo*

*Modulo de captación y gestión de potenciales clientes coordinando las tareas comerciales en el proceso.*

*Modulo de Facturación de Instalaciones nuevas, cuotas recurrentes y actividades y trabajos realizados en el Centro de Control*

*Inventario de producto en los diferentes almacenes de la empresa*

*Gestión de pedidos de compra en base a necesidades y a niveles de stock máximos y mínimos.*

*Planificación de los Técnicos y comerciales en base a las averías y trabajos a realizar para la correcta gestión de clientes.*

*Calculo de comisiones a técnicos y comerciales en base a los objetivos marcados y trabajos realizados*

*Pasarela de intercambio de datos entre SBN y el sistema de gestión ERP con el objetivo de mantener integridad entre ambas BD.*

*Pasarela de intercambio de datos entre SBN y los sistemas de gestión de los colaboradores / Instaladores.*

✓ Modulo incluido en el Presupuesto

## Módulos

## Descripción

✓ **Redundancia Secundario**

*Sistema de redundancia del servidor de BD de SBN con el objetivo de tener un plan de contingencia ante caída del principal*

❑ **Redundancia Terciario**

*Sistema de redundancia del servidor de BD de SBN. El servidor terciario se activa cuando se desea tener una copia de la BD fuera de la instalación del CPD Principal.*

✓ **Salida SMS**

*Permite el envío de alarmas y notificaciones por SMS*

✓ **Salida emails**

*Permite el envío de alarmas e informes por email*

✓ **Integración Grabación Audio**

*Permite integrar en la gestión de la incidencia las llamadas de audio realizadas con los clientes. La integración se realiza con el grabador existente*

✓ Módulo incluido en el Presupuesto

## Módulos

☐ **Base de Datos**

☐ **BriefCam en Local**

☒ **BriefCam en Cloud**

## Descripción

*Base de datos MS SQL o Sybase.*

*Se requiere para el funcionamiento del sistema y el almacenamiento de la información de la actividad*

*Licencia exclusiva de Inteligencia artificial de Video BriefCam en su módulo de análisis forense.*

*Licencia compartida de Inteligencia artificial de Video BriefCam en su modulo de análisis forense*

✓ Modulo incluido en el Presupuesto



## **Módulos**

- ✓ **APP de Usuarios**
- ✓ **APP de Técnicos**
- ✓ **App de Acudas**
  
- ✓ **App WithuCo**
  
- ☐ **App Withu**

## **Descripción**

*APP para usuarios permitiendo al usuario recibir sus alarmas y verificar la información disponible*

*APP de técnicos es la herramienta necesaria para realizar y gestionar las tareas de mantenimiento, revisión e instalaciones coordinando los técnicos de forma online*

*APP para coordinar y optimizar los servicios de acuda permitiendo automatizar las tareas de desplazamiento de recursos humanos a las instalaciones de los clientes.*

*APP para conectar al personal de las delegaciones, sucursales, tiendas permitiendo la notificación de incidencias de seguridad en los centros de trabajo.*

*APP para dar seguridad a las personas en su movilidad diaria.*

✓ Módulo incluido en el Presupuesto

## Módulos

- ✓ **Soporte general**
- ✓ **Definición y Seguimiento  
Del Proyecto de CRA**
- ✓ **Formación**
- ✓ **Hardware APO**

## Descripción

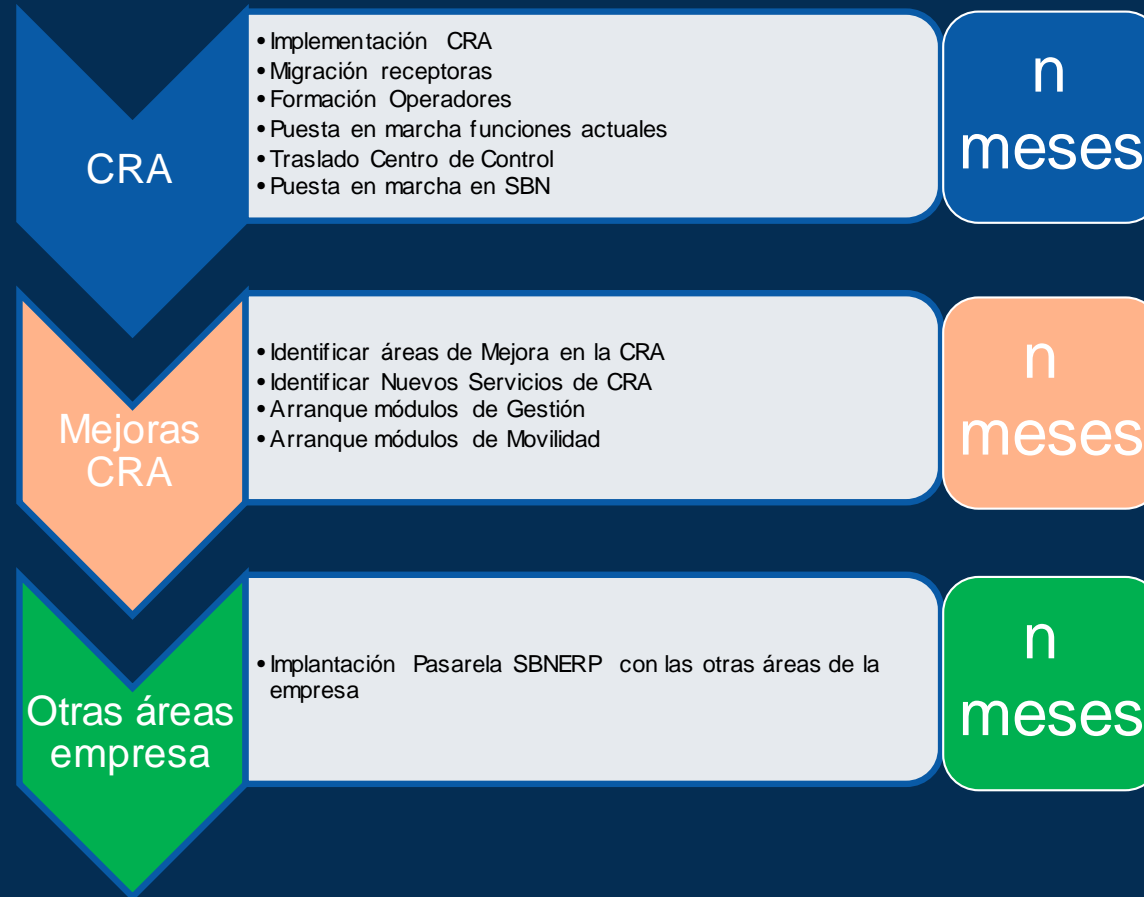
*Incluye los programas para la migración de datos y soporte general en las tareas de migración del sistema.*

*Incluye el soporte en la definición y seguimiento del avance del proyecto en la fase inicial.*

*Formación para Administrador del sistema y Operadores*

*Incluye el sistema de APO*

✓ Modulo incluido en el Presupuesto



- ▶ Ventajas de SBN
- ▶ Sistemas Operativos
- ▶ Bases de Datos
- ▶ Módulos:
  - Monitorización
  - Facturación
  - Atención al Cliente. Mantenimiento
  - Marketing
  - Compras
  - Instalaciones



- Módulos WEB
- Inventario
- Interfaz Video
- Interface Localización
- Interface Control de Accesos

***SBN ( Security Business Net ), especialmente desarrollado para la industria de la seguridad, ofrece:***

- ▶ Un paquete que:
  - Está integrado
  - Completamente configurable
  - Altamente escalable



- ▶ Con todos sus módulos funcionales evita la redundancia de sistemas
- ▶ Arquitectura Abierta:
  - Facilidad de Integración con cualquier sistema
  - Independiente de los Fabricantes de:
    - ▶ Video
    - ▶ Sistemas de grabación de Audio
    - ▶ Centralitas de Teléfono
    - ▶ Almacenamiento de Documentos
    - ▶ Dispositivos GPS
    - ▶ Receptoras y Sistemas de Alarma
    - ▶ Servidores



***SBN es compatible con:***

- ▶ Unix
- ▶ MS Windows

***...Sobre cualquier plataforma soportada:***

- ▶ HP
- ▶ IBM
- ▶ Sun
- ▶ RISC
- ▶ Dell
- ▶ Intel

**... y sobre BD Sybase y MS SQL**

### ***SBN contiene módulos que permiten la gestión integral de una empresa de Seguridad:***

- ▶ Monitorización
- ▶ Facturación
- ▶ Atención al Cliente
- ▶ Marketing
- ▶ Compras / Inventarios
- ▶ Instalaciones
- ▶ Video, Localización, Control de Accesos
- ▶ KIT de desarrollo
- ▶ SBN Web

***Proponemos una colaboración basada en:***

- ***La confianza mutua.***
- ***El soporte permanente a las propuestas de clientes.***
- ***Formación permanente presenciales o remotas a los usuarios de SBN.***
- ***Flexibilidad ante las nuevas necesidades.***

## **MODULOS FUNCIONALES MONITORIZACION**

- MONITORIZACIÓN DE ALARMAS
- MONITORIZACIÓN GPS – LOCALIZACION
- VIDEO VERIFICACION
- CONTROL DE ACCESOS
- INTEGRACION PANELES



## ***MODULOS FUNCIONALES GESTION***

- FACTURACIÓN Y COBRO
- COMPRAS Y PAGOS
- INVENTARIOS EN DELEGACIONES
- INVENTARIO EN VEHÍCULOS
- MARKETING
- CALCULO DE COMISIONES
- GESTIÓN DE ORDENES DE TRABAJO
- PLANIFICACION DE TECNICOS Y COMERCIALES

## **HERRAMIENTAS Y UTILIDADES**

- REDUNDANCIA EN SERVIDORES
- BACKUP DE EMERGENCIA
- SALIDA FAX
- SALIDA EMAIL
- SALIDA SMS
- MODULO DE AUDIO
- INTEGRACIÓN CENTRALITAS TELEFÓNICOS
- IVR (INTERACTIVE VOICE RESPONSE)
- ATOM – SDK PARA DESARROLLADORES





## **MODULOS WEB**

- SBNWeb para Usuarios, Administradores y Dealrs
- SBNWeb para Técnicos
- SBNWeb para Acudas
- SBNWEB para Comerciales



## **MOVILIDAD**

- **APP PARA LOS TÉCNICOS**
- **APP PARA LAS PATRULLAS**
- **APP PARA LOS USUARIOS**
- **APP PARA LA EMERGENCIA PERSONAL DE LOS CLIENTES**



 ***Dispone de 30 años de funcionalidad en la gestión de alarmas.***

- ***Instalaciones ilimitadas***
- ***Transmisores ilimitados***
- ***Gestión de Dealers / Instaladores***
- ***Gestión de Vendedores/Técnicos y Operadores***
- ***Localización en google maps de la Instalación***
- ***Palabras Clave y Contraclave***

IBS - Video Verificación de Alarmas

Transmisor : **VD9001** Hora recepción : 05/05/2009 17:44:20



Reproduciendo "2\_0001\_0001\_000008\_01\_013\_0\_041509163059": 51 Kbits/segundo 00:02

Guardar y Cerrar

Nombre: IBS IBERIA, SL  
ADELINO PAULO

ID	S...	MonSt	N Instal	9001	IBS	Telefono	917 400 317	Claves	Tipos	M	Tp...	Prio	Hora	TipoZo	Zona	UL
00:		OPER											14:27	REC	1	
00:		OPER	Grupo1											VID	VID	PRB
														TST		
														TST		
														TST		
														PRB	COM	
														24H	001	
														INT	000	

Resumen: Transmision de Al...

Siguiente: Zoom Cont...

trans: A09001

Zona: ...

Panel Loc

Permit/Exp

Telco Loc

en los ultimos 10 dias: 0 Llam

ID Opera...	P	S	M	B	A
ADMIN	2	V			
ADMIN	2	V			
ADMIN					
ADMIN					

 **SOLUCIONES PROFESIONALES**  
PARA SU CENTRAL RECEPTORA



**Marketing, Monitorización, Localización, Video Verificación**  
**Servicio Técnico, Acceso Web, Acceso Móvil PDA, Redundancia**  
Instalaciones, Compras, Inventarios, Facturación, Gestión de Cobros, etc...



# LOCALIZACIÓN

**SBN - [Entrada datos/servicios - Información General]**

Archivo Editar Opciones Verios Campos Ventana Ayuda

Buscar... Cambiar Nuevo Copia  
Borrar Refrescar Cambiar Hora Imagen

Transmisor	Panel	Int T...	ID	ZC	EstMor	N Instal	001	Telefono
T8964	DESC	001-00	X	DP		8964		952788543

Grupo DelInst

Nombre NIETO PALACIOS M REMEDIOS  
Alias NIETO PALACIOS M REMEDIOS  
Direcc C/ EDUARDO EVANGELISTA BLQ 2  
Nº12 FARMACIA Municipio  
CPostal 29670 Pobl SAN PEDRO DE ALCANTARA Prov. MALA Tipo Inst  
Calle Ref ZntHor CET Latitud 46.332213

Información General Transmision de Alarma Cola de Alarmas Zonas Operativas/Contactos Hora

Grp Correo DNI NIF C. Coaccion  
Fecha Contrato Vendedor Informes  
Fecha Instalacion 25/04/00 Instalador Mantener 0 C. Instalador  
Fecha Conexion VideoWeb C. Acuda  
Fecha Baja Tecnicas Num Llave  
Motivo Baja Coment. CODIGO: 0613. CONSIGNA: 1276. ANTIGUA RADIO 1276. IIIIIIIIOJOI  
N.Cliente IIIII SALTA EN PÁNICO. LLAMAR A LA POLICÍA DIRECTAMENTE. EST

Prog. Apert./Cierra Info. Mant:  
Instrucciones:  
Observaciones Telco # Telco Loc Panel Loc  
CODIGO: 0613. CONSIGNA: 1276. ANTIGUA RADIO 1276. IIIIIIOJOIIIIII SALT A EN PÁNICO. LLAMAR A LA POLICÍA DIRECTAMENTE. ESTAN INTENTADO ROBAR LA FARMACIA. LA C-372 ES PROPIEDAD DEL ESPOSO.  
BAJA 19/12/03 DESEO DEL PROPIETARIO

Tipo Cliente  
Tipo Servicio  
Fecha de Cambio/Usuario 31/12/03  
USUARIO

Indicaciones

Posición Abonado

Mapa Satélite Híbrido

Madrid

Google

Datos de mapa ©2008 Tele Atlas

Historic

Hora instalacion: 01/03/10 18:33:05 SBN USUARIO





**SGSE – Soluciones Globales de Seguridad Electrónica**  
C/ Anabel segura,7 planta baja  
Alcobendas (Madrid)  
+34 910 56 43 96 – [info@sgse.eu](mailto:info@sgse.eu)  
[www.sgse.eu](http://www.sgse.eu)

Diseña tus soluciones globales de seguridad electrónica con SGSE