



SGSE

Soluciones Globales de Seguridad Electrónica

SOLUCIONES GLOBALES DE SEGURIDAD ELECTRÓNICA, S.L. (SGSE)

LISTA DE PRECIOS UNIVIEW (P.V.P)

SEPTIEMBRE 2019



www.sgse.eu

1. CONDICIONES GENERALES DE SOLUCIONES GLOBALES DE SEGURIDAD ELECTRÓNICA, S.L. (SGSE).....	Pág 3
2. CÁMARAS IP 2.1 Mpx.....	Pág 6
3. CÁMARAS IP 2.1 Mpx CON CONEXIÓN WIFI.....	Pág 12
4. CÁMARAS IP 2.1 Mpx CON TECNOLOGÍA SUPER STARLIGHT.....	Pág 15
5. CÁMARAS IP 4 Mpx.....	Pág 19
6. CÁMARAS IP 5 Mpx CON TECNOLOGÍA STARLIGHT.....	Pág 25
7. CÁMARAS IP 8 Mpx.....	Pág 29
8. CÁMARAS IP 2.1 Mpx CON IR DE LARGO ALCANCE.....	Pág 32
9. MINIDOMOS IP ANTIVANDÁLICOS CON MONTAJE TIPO CUÑA.....	Pág 35
10. CÁMARAS IP PANORÁMICAS.....	Pág 37
11. CÁMARA IP MULTISENSORA.....	Pág 42
12. CÁMARAS IP PARA EL RECONOCIMIENTO DE MATRÍCULAS (LPR) EN ACCESOS.....	Pág 44
13. DOMO PTZ IP PARA INTERIORES.....	Pág 46
14. DOMO PTZ IP 2.1 Mpx SIN IR PARA EXTERIORES.....	Pág 49
15. DOMOS PTZ IP 2.1 Mpx PARA EXTERIORES.....	Pág 51
16. DOMOS PTZ IP 3 Mpx PARA EXTERIORES.....	Pág 55
17. DOMOS PTZ IP LÁSER PARA EXTERIORES.....	Pág 57
18. ACCESORIOS PARA DOMOS PTZ IP.....	Pág 60
19. KITS PARA CENTRALES RECEPTORAS (C.R.A).....	Pág 62
20. GRABADORES EN RED (NVR) DE 1 DISCO DURO.....	Pág 66
21. GRABADORES EN RED (NVR) DE 2 DISCOS DUROS.....	Pág 71
22. GRABADORES EN RED (NVR) DE 4 DISCOS DUROS.....	Pág 75
23. GRABADORES EN RED (NVR) DE 8 DISCOS DUROS.....	Pág 80
24. GRABADORES EN RED (NVR) DE 16 DISCOS DUROS.....	Pág 82



1. CONDICIONES GENERALES DE SOLUCIONES GLOBALES DE SEGURIDAD ELECTRÓNICA, S.L. (SGSE)

1. EXTENSIÓN DEL SUMINISTRO

La extensión del suministro queda supeditada a lo expresamente consignado en el modelo de documento de confirmación de pedido facilitado por Soluciones Globales de Seguridad Electrónica, S.L. (SGSE) y siempre que ésta confirme el mismo.

2. PLAZOS DE ENTREGA

Los plazos de entrega se fijarán en el documento de confirmación de pedido por Soluciones Globales de Seguridad Electrónica, S.L. (SGSE), quien declinará toda responsabilidad, a pesar de lo acordado, en los siguientes casos:

- A) De fuerza mayor o caso fortuito, tales como huelgas, demoras por parte de nuestros proveedores, incendios y catástrofes, etc.
- B) Si el cliente solicita variaciones después de cursado el pedido o no remite los datos con tiempo suficiente.
- C) Si las condiciones de pago u otras condiciones contractuales no se han cumplido rigurosamente, o por falta de aprobación por Soluciones Globales de Seguridad Electrónica, S.L. (SGSE) de las condiciones de financiación.

3. PEDIDO MÍNIMO

Soluciones Globales de Seguridad Electrónica, S.L. (SGSE) no procesará pedidos de compra con importes inferiores a 150 €.

4. TRANSPORTE

Las mercancías viajan por cuenta y riesgo de Soluciones Globales de Seguridad Electrónica, S.L. (SGSE), salvo en el caso de que el destino de los productos a suministrar sea las Islas Canarias, Ceuta, Melilla o Portugal, en cuyo caso las mercancías viajarán por cuenta y riesgo del cliente.

Para pedidos con un importe inferior a 300 € se añadirá una línea de transporte que se verá reflejada en la factura final con las siguientes tarifas:

- 15 € para envíos a cualquier punto de la península Ibérica.
- 25 € para los envíos a las Islas Canarias y Baleares.

5. RESERVA DE DOMINIO

Hasta el completo pago del importe de nuestras facturas, conservamos íntegramente la propiedad del material, que no será transmitida al cliente hasta que no haya sido satisfecho, reservándonos el derecho de retirarlo si no cumpliera lo estipulado, haciendo nuestras en concepto de indemnización mínima, las cantidades recibidas.

6. PRECIOS Y FORMA DE PAGO

Los precios indicados en nuestras ofertas y confirmaciones de pedido, están establecidos según los salarios, precios de los materiales, transportes, seguros, tarifas de Aduanas, tasas fiscales, cambio de moneda, etc. en el momento de su entrega y se entienden netos para los materiales que se suministran. Nos reservamos el derecho de reajustarlos si tales factores sufrieran alteración durante el período de tiempo que media entre nuestra oferta, confirmación de pedido y entrega del material, salvo acuerdo expreso en contra.

Cualquier impuesto, como el IVA, o arbitrio, presente o futuro inherente a la venta, al uso o al comercio de los materiales objeto del presente contrato, serán de cargo del cliente.

La forma de pago del precio de los productos suministrados es la fijada de mutuo acuerdo por las partes al cumplimentarse la orden de pedido. A falta de pacto expreso, el pago se verificará mediante la entrega del 30% del precio a la confirmación del pedido, y el 70% restante a la entrega de la mercancía mediante cheque o transferencia bancaria.

Todos nuestros cobros se entenderán domiciliados en Madrid.

7. GARANTÍA

El cliente dispondrá de un plazo de dos días a contar desde la recepción de los productos suministrados para proceder a la verificación de las deficiencias de cantidad de la mercancía, y de un plazo de diez días a contar desde el mismo momento para verificar las deficiencias de calidad. Dentro de dichos plazos deberá comunicar a Soluciones Globales de Seguridad Electrónica, S.L. (SGSE) cualquier defecto observado. Pasado dicho plazo, Soluciones Globales de Seguridad Electrónica, S.L. (SGSE) no responderá de ningún defecto que pudieran tener el pedido suministrado.

Soluciones Globales de Seguridad Electrónica, S.L. (SGSE) garantiza la sustitución de los componentes de fabricación defectuosa, salvo casos de fuerza mayor, impericia en el manejo o desgaste natural, alteraciones de la instalación o reparación defectuosa realizada sin nuestra intervención, mala conservación o cualquier otro defecto o trastorno no imputable al producto o al personal del suministrador.

Soluciones Globales de Seguridad Electrónica, S.L. (SGSE) no responderá en ningún caso, salvo lo establecido en la presente cláusula, de los daños y perjuicios que se deriven directa o indirectamente de las deficiencias de funcionamiento de los productos defectuosos.

Todo ello sin perjuicio de lo dispuesto imperativamente en la legislación relativa a la responsabilidad civil por los daños causados por productos defectuosos.

La sustitución de las piezas defectuosas no autorizará al cliente en ningún caso al retraso en el pago de los precios acordados, salvo que se trate de un lote defectuoso en su totalidad. La garantía queda anulada cuando el cliente emprende de por sí o por intervención de un tercero, cualquier reparación o cambio sin nuestro consentimiento previo y por escrito o en taller ajeno a nuestros servicios.

8. ANTICIPOS

En el supuesto de anulación del pedido por parte del cliente, siempre que no sea por causas de fuerza mayor, la cantidad que pudiese haber entregado a Soluciones

Globales de Seguridad Electrónica, S.L. (SGSE) como anticipo, quedará a favor de esta última como compensación de los gastos y perjuicios de la anulación, total o parcial.

9. FALTA DE PAGO

Las partes acuerdan expresamente que la falta de pago de cualquier cantidad en el plazo estipulado podrá determinar, en interés y por decisión de Soluciones Globales de Seguridad Electrónica, S.L. (SGSE), la resolución del contrato de pleno derecho. En tal caso, el cliente extraerá de su poder y posesión los bienes entregados, pudiendo transferirse ésta a Soluciones Globales de Seguridad Electrónica, S.L. (SGSE) y facultando a la misma para tomarlos por sí sola. A tal objeto Soluciones Globales de Seguridad Electrónica, S.L. (SGSE) queda autorizada a entrar en el lugar en que se encuentren las mercancías suministradas y retirarlas, sin necesidad de nuevo consentimiento.

La falta de pago en el plazo pactado determinará, sin necesidad de interpelación al deudor, un interés de demora de una tasa anual del interés legal de dinero.

10. DEVOLUCIONES

Sólo procederá la devolución de los pedidos no defectuosos cuando expresamente lo consienta el suministrador y quedando éste autorizado a retener el 30% del precio en concepto de indemnización salvo pacto en contrario.

11. JURISDICCIÓN

Para todo litigio, ambas partes se someten expresamente a los juzgados y Tribunales de Madrid, con renuncia expresa a cualquier otro fuero o domicilio que pudiera corresponderles.

El cliente queda informado del contenido y alcance de las presentes cláusulas y acepta que pasen a formar parte del contrato.



2. CÁMARAS IP 2.1 Mpx

2.1 BULLET IP 2.1Mpx CON ZOOM MOTORIZADO



2.1 Mpx

ACCESORIOS

CAJA DE UNIONES
Ref. TR-JB07-D-IN



P.V.P: 24 €

ADAPTADOR A POSTE
Ref. TR-UP06-IN



P.V.P: 24 €

ADAPTADOR A POSTE (PARA MONTAJE
SIN CAJA DE UNIONES)
Ref. TR-UP06-B-IN



P.V.P: 20 €

IPC2322LBR3-SPZ28-D

IPC2322EBR5-DPZ28-C

Resolución	2.1 Mpx (1080p @ 30 fps)	
Óptica	2.8-12 mx	
Alimentación	12VDC / PoE (IEEE 802.3af)	
Amplio Rango Dinámico	Digital	120 dB
Iluminación IR	30 metros	50 metros
Dimensiones	240.3 x 86.4 x 75.6 mm	253.4 x 86 x 71.7 mm
P.V.P	160 €	258 €



2.1 Mpx



ACCESORIOS

CAJA DE UNIONES
Ref. TR-JB05-A-IN



P.V.P: 24 €

ADAPTADOR A POSTE
Ref. TR-UP06-C-IN



P.V.P: 24 €

ADAPTADOR A POSTE (PARA MONTAJE
SIN CAJA DE UNIONES)
Ref. TR-UP06-B-IN



P.V.P: 20 €

IPC2122LR3-PF40M-D

Resolución	2Mpx (1080p @ 30 fps) Fija
Óptica	4 mm
Iluminación IR	30 metros
Amplio Rango Dinámico	Digital
Alimentación	12VDC / PoE (IEEE 802.3af)
Dimensiones	167.3 x 62.9 x 62.7 mm
P.V.P	74 €

2.3 MINIDOMO IP 2.1 Mpx ANTIVANDÁLICO CON ZOOM MOTORIZADO



2.1 Mpx

ACCESORIOS

CAJA DE UNIONES
Ref. TR-JB04-C-IN



P.V.P: 18 €

ADAPTADOR A TECHO
Ref. TR-CM24-IN



P.V.P: X €

ADAPTADOR A PARED
PARA EXTERIORES
Ref. TR-JB07WM04-IN



P.V.P: 40 €

IPC3232LR3-VSPZ28-D

IPC3232ER3-DVZ28-C

Resolución	2Mpx (1080p @30 fps)	
Óptica	2.8 - 12 mm	
Iluminación IR	30 metros	
Amplio Rango Dinámico	Digital	120 dB
Alimentación	12VDC / PoE (IEEE 802.3af)	
Dimensiones	Ø148 x 111.3mm	Ø148 x 111.3mm
P.V.P	164 €	258 €

2.4 MINIDOMO IP 2.1 Mpx CON ZOOM MOTORIZADO



2.1 Mpx

ACCESORIOS

CAJA DE UNIONES
Ref. TR-JB03-H-IN



P.V.P: 18 €

ADAPTADOR A TECHO
Ref. TR-CM24-IN



P.V.P: X €

ADAPTADOR A PARED
PARA EXTERIORES
Ref. TR-JB07/WM03-B-IN



P.V.P: 40 €

IPC3632ER3-DPZ28-C

Resolución	2Mpx (1080p @ 30 fps)
Óptica	2.8 - 12 mm
Iluminación IR	30 metros
Amplio Rango Dinámico	120 dB
Alimentación	12VDC / PoE (IEEE 802.3af)
Dinensiones	Ø129x 110 mm
P.V.P	258 €



2.1 Mpx

ACCESORIOS

CAJA DE UNIONES
Ref. TR-JB03-G-IN



P.V.P: 18 €

ADAPTADOR A TECHO
Ref. TR-CM24-IN



P.V.P: 20€

ADAPTADOR A PARED
PARA EXTERIORES
Ref. TR-JB07/WM03-G-IN



P.V.P: 40 €

IPC322LR3-VSPF28-D

Resolución	2Mpx (1080p @ 30ips)
Óptica	2,8 mm
Iluminación IR	30 metros
Amplio Rango Dinámico	Digital
Alimentación	12VDC / PoE (IEEE 802.3af)
Dimensiones	Ø109 x 81mm
P.V.P	76 €



3. CÁMARAS IP 2.1Mpx CON CONEXIÓN WIFI

3.1 MINIBULLET IP 2.1 Mpx ÓPTICA FIJA Y CONEXIÓN WIFI



2 Mpx
WiFi

ACCESORIOS

CAJA DE UNIONES
Ref. TR-JB05-A-IN



P.V.P: 24 €



ADAPTADOR A POSTE
Ref. TR-UP06-C-IN



P.V.P: 24 €

ADAPTADOR A POSTE (PARA MONTAJE
SIN CAJA DE UNIONES)
Ref. TR-UP06-B-IN



P.V.P: 20 €

IPC2122SR3-F40W-D

Resolución	2Mpx @ 30 fps
Óptica	Fija 4 mm
Iluminación IR	30 metros
Amplio Rango Dinámico	Digital
Alimentación	12VDC
Dimensiones	162.6 × 62.4 × 62.7 mm
P.V.P	104 €



2 Mpx
WiFi

ACCESORIOS

CAJA DE UNIONES
Ref. TR-JB03-G-IN



P.V.P: 18 €

ADAPTADOR A TECHO
Ref. TR-CM24-IN



P.V.P: 20 €

ADAPTADOR A PARED
PARA EXTERIORES
Ref. TR-JB07/WM03-D-IN



P.V.P: 40 €

IPC322SR3-VSF28W-D

Resolución	2Mpx @ 30 fps
Óptica	Fija 2.8 mm
Iluminación IR	30 metros
Amplio Rango Dinámico	Digital
Alimentación	12VDC
Dimensiones	Ø109 x 81 mm
P.V.P	104 €



4. CÁMARAS IP 2.1 Mpx CON TECNOLOGÍA SUPER STARLIGHT

4.1 BULLET IP 2.1 Mpx SUPER STARLIGHT CON ZOOM MOTORIZADO



2.1 Mpx
Super
Starlight

La tecnología Super Starlight permite capturar imágenes con excelente detalle en condiciones adversas de iluminación.

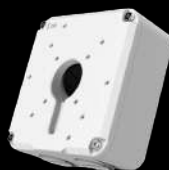


¿SABÍAS QUE...?

Las bullets Super Starlight Uniview son la fuente de vídeo ideal para trabajar en combinación con el análisis de imagen por su excelente contraste facilitando la clasificación con eficacia dentro de la zona de intrusión.

ACCESORIOS

CAJA DE UNIONES
Ref. TR-JB07-D-IN



P.V.P: 24 €

ADAPTADOR A POSTE
Ref. TR-UP06-IN



P.V.P: 24 €

ADAPTADOR A POSTE (PARA MONTAJE
SIN CAJA DE UNIONES)
Ref. TR-UP06-B-IN



P.V.P: 20 €

IPC2322EBR5-DUPZ-C

Resolución	2.1 Mpx (1080p @ 30 fps)
Óptica	2.7-13.5 mm
Iluminación IR	50 metros - Super Starlight
Amplio Rango Dinámico	120 dB
Sensibilidad	en color 0.0005 Lux/F1.2
Alimentación	12VDC / PoE (IEEE 802.3af)
Dimensiones	71.7 x 86 x 146.3 mm
P.V.P	374 €



4.2 MINIDOMO ANTIVANDÁLICO IP 2.1 Mpx SUPER STARLIGHT CON ZOOM MOTORIZADO



2.1 Mpx
Super
Starlight

La tecnología Super Starlight permite una excelente visión de la escena en condiciones adversas de iluminación.

ACCESORIOS

IPC3232ER3-DUVZ-C

CAJA DE UNIONES
Ref. TR-JB04-C-IN



P.V.P: 18 €

ADAPTADOR A TECHO
Ref. TR-CM24-IN



P.V.P: 20 €

ADAPTADOR A PARED
PARA EXTERIORES
Ref. TR-JB07/WM04-B-IN



P.V.P: 40 €

Resolución	2.1 Mpx (1080p @ 30 fps)
------------	--------------------------

Óptica	2,7 -13.5 mm
--------	--------------

Iluminación IR	30 metros - Super Starlight
----------------	-----------------------------

Amplio Rango Dinámico	120 dB
-----------------------	--------

Sensibilidad	en color 0.0005 Lux/F1.2
--------------	--------------------------

Alimentación	12VDC / PoE (IEEE 802.3af)
--------------	----------------------------

Dimensiones	Ø148 x 111,30 mm
-------------	------------------

P.V.P	374 €
-------	-------



4.3 MINIDOMO EYEBALL IP 2.1 Mpx SUPER STARLIGHT CON ZOOM MOTORIZADO



2.1 Mpx
Super
Starlight

La tecnología Super Starlight permite una excelente visión de la escena en condiciones adversas de iluminación.



¿SABÍAS QUE...?

Estos minidomos Super StarLight están especialmente indicados para los vestíbulos de hoteles y accesos de sucursales bancarias donde encontramos simultáneamente fuertes contraluces y contrastes requiriéndose además un elegante diseño.

ACCESORIOS

CAJA DE UNIONES
Ref. TR-JB03-H-IN



P.V.P: 18 €

ADAPTADOR A TECHO
Ref. TR-CM24-IN



P.V.P: 20 €

ADAPTADOR A PARED
PARA EXTERIORES
Ref. TR-JB07/WM03-C-IN



P.V.P: 40 €

IPC3632ER3-DUPZ-C

Resolución **2.1 Mpx (1080p @ 30 fps)**

Óptica **2,7 -13.5 mm**

Iluminación IR **50 metros - Super Starlight**

Amplio Rango Dinámico **120 dB**

Sensibilidad **en color 0.0005 Lux/F1.2**

Alimentación **12VDC / PoE (IEEE 802.3af)**

Dimensiones **Ø129 x 110 mm**

P.V.P **352 €**





5. CÁMARAS IP 4 Mpx

5.1 BULLET IP 4 Mpx CON ZOOM MOTORIZADO



ACCESORIOS

CAJA DE UNIONES
Ref. TR-JB07-D-IN



P.V.P: 24 €

ADAPTADOR A POSTE
Ref. TR-UP06-IN



P.V.P: 24 €

ADAPTADOR A POSTE (PARA MONTAJE
SIN CAJA DE UNIONES)
Ref. TR-UP06-B-IN



P.V.P: 20 €

IPC2324LBR3-SPZ28-D

IPC2324EBR-DPZ28

Resolución	4Mpx @ 20 fps - 3 Mpx tiempo real	
Óptica	2.8-12 mm	
Alimentación	12VDC / PoE (IEEE 802.3af)	
Amplio Rango Dinámico	Digital	120 dB
Iluminación IR	30 metros	30 metros
Dimensiones	240.3 x 86.4 x 75.6 mm	253.4 x 86 x 71.7 mm
P.V.P	176 €	298 €

5.2 MINIBULLET IP 4 Mpx ÓPTICA FIJA



4 Mpx

ACCESORIOS

CAJA DE UNIONES
Ref. TR-JB05-A-IN



P.V.P: 24 €

ADAPTADOR A POSTE
Ref. TR-UP06-C-IN



P.V.P: 24 €

ADAPTADOR A POSTE (PARA MONTAJE
SIN CAJA DE UNIONES)
Ref. TR-UP06-B-IN



P.V.P: 20 €

IPC2124SR3-DPF36

Resolución	4Mpx @ 20 fps - 3 Mpx tiempo real
Óptica	Fija 3.6 mm
Iluminación IR	30 metros
Amplio Rango Dinámico	120 dB
Alimentación	12VDC / PoE (IEEE 802.3af)
Dimensiones	157.3 x 62.4 x 63 mm
P.V.P	196 €

5.3 MINIDOMO IP ANTIVANDÁLICO 4 Mpx CON ZOOM MOTORIZADO



4 Mpx

ACCESORIOS

CAJA DE UNIONES
Ref. TR-JB04-C-IN



P.V.P: **18 €**

ADAPTADOR A PARED
PARA EXTERIORES
Ref. TR-JB07/WM04-B-IN



P.V.P: **40 €**

IPC3234LR3-VSPZ28-D

IPC3234SR3-DVZ28

Resolución	4Mpx @ 20 fps - 3 Mpx tiempo real	
Óptica	2.8-12 mm	
Alimentación	12VDC / PoE (IEEE 802.3af)	
Amplio Rango Dinámico	Digital	120 dB
Iluminación IR	30 metros	50 metros
Dimensiones	Ø148 x 111.3mm	Ø148 x 111.3mm
P.V.P	178 €	298 €

5.4 MINIDOMO IP EYEBALL 4 Mpx CON ZOOM MOTORIZADO



4 Mpx

ACCESORIOS

CAJA DE UNIONES
Ref. TR-JB03-H-IN



P.V.P: 18 €

ADAPTADOR A PARED
PARA EXTERIORES
Ref. TR-JB07/WM03-C-IN



P.V.P: 40 €

IPC3634ER3-DPZ28

Resolución	4Mpx @ 20 fps - 3 Mpx tiempo real
Óptica	2.8 - 12 mm
Iluminación IR	30 metros
Amplio Rango Dinámico	120 dB
Alimentación	12VDC / PoE (IEEE 802.3af)
Dimensiones	Ø129 x 110 mm
P.V.P	286 €



IK10



IP67



ULTRA H.265
U-CODE



MODO
PASILLO



2D/3D



4 Mpx

ACCESORIOS

CAJA DE UNIONES
Ref. TR-JB03-G-IN



P.V.P: 18 €

ADAPTADOR A PARED
PARA EXTERIORES
Ref. TR-JB07/WM03-G-IN



P.V.P: 40 €

IPC324LR3-VSPF28-D

Resolución	4Mpx (2592 x 1520@ 20 fps)
Óptica	Fija 2.8 mm
Iluminación IR	30 metros
Amplio Rango Dinámico	Digital
Alimentación	12VDC / PoE (IEEE 802.3af)
Dimensiones	Ø109 x 81 mm
P.V.P	104 €



6. CÁMARAS IP 5 Mpx CON TECNOLOGÍA STARLIGHT

6.1 BULLET IP 5 Mpx CON ZOOM MOTORIZADO Y TECNOLOGÍA STARLIGHT



5 Mpx
Starlight

ACCESORIOS

CAJA DE UNIONES
Ref. TR-JB07-D-IN



ADAPTADOR A POSTE
Ref. TR-UP06-IN



P.V.P: 24 €

P.V.P: 24 €

ADAPTADOR A POSTE (PARA MONTAJE
SIN CAJA DE UNIONES)
Ref. TR-UP06-B-IN



P.V.P: 20 €

IPC2325EBR5-DUPZ

Resolución	4Mpx (2560 x 1440 @ 30 fps)
Óptica	2.7 - 13.5 mm
Iluminación IR	50 metros- Starlight
Amplio Rango Dinámico	120 dB
Sensibilidad	en color 0.002 Lux/F1.2
Alimentación	12VDC / PoE (IEEE 802.3af)
Dimensiones	71.7 x 86 x 253.40 mm
P.V.P	394 €

6.2 MINIDOMO IP ANTIVANDÁLICO 5 Mpx CON ZOOM MOTORIZADO Y TECNOLOGÍA STARLIGHT



5 Mpx
Starlight

ACCESORIOS

CAJA DE UNIONES
Ref. TR-JB04-C-IN



P.V.P: 18 €

ADAPTADOR A PARED
PARA EXTERIORES
Ref. TR-JB07/MM04-B-IN



P.V.P: 40 €

IPC3235ER3-DUVZ

Resolución	4 Mpx (2560 x 1440 @ 30 fps)
------------	------------------------------

Óptica	2,7 - 13,5 mm
--------	---------------

Iluminación IR	30 metros - Starlight
----------------	-----------------------

Amplio Rango Dinámico	120 dB
-----------------------	--------

Sensibilidad	en color 0.002 Lux/F1.2
--------------	-------------------------

Alimentación	12VDC / PoE (IEEE 802.3af)
--------------	----------------------------

Dimensiones	Ø148 x 111,30 mm
-------------	------------------

P.V.P	394 €
-------	-------

6.3 MINIDOMO IP EYEBALL 5 Mpx CON ZOOM MOTORIZADO Y TECNOLOGÍA STARLIGHT



5 Mpx
Starlight

ACCESORIOS

CAJA DE UNIONES
Ref. TR-JB03-H-IN



P.V.P: 18 €

ADAPTADOR A PARED
PARA EXTERIORES
Ref. TR-JB07/WM03-C-IN



P.V.P: 40 €

IPC3635ER3-DUPZ

Resolución	4 Mpx (2560 x1440 @ 30fps)
Óptica	2.7- 13.5 mm
Iluminación IR	30 metros - Starlight
Amplio Rango Dinámico	120 dB
Sensibilidad	en color 0.002 Lux/F1.2
Alimentación	12VDC / PoE (IEEE 802.3af)
Dimensiones	Ø129x 110 mm
P.V.P	374 €



7. CÁMARAS IP 8 Mpx

7.1 BULLET IP 8 Mpx CON ZOOM MOTORIZADO



8 Mpx

ACCESORIOS

CAJA DE UNIONES
Ref. TR-JB07-D-IN



P.V.P: 24 €



ADAPTADOR A POSTE
Ref. TR-UP06-IN



P.V.P: 24 €

ADAPTADOR A POSTE (PARA MONTAJE
SIN CAJA DE UNIONES)
Ref. TR-UP06-B-IN



P.V.P: 20 €

IPC2328SBR5-DPZ

Resolución	8 Mpx@ 20 fps) - 5 Mpx a tiempo real
Óptica	2.8 - 12 mm
Iluminación IR	50 metros
Amplio Rango Dinámico	120 dB
Sensibilidad	en color 0.003 Lux/F1.5
Alimentación	12VDC / PoE (IEEE 802.3af)
Dimensiones	78.7 x 86.4 x 253.40 mm
P.V.P	518 €

7.2 MINIDOMO IP ANTIVANDÁLICO 8 Mpx CON ZOOM MOTORIZADO



8 Mpx

ACCESORIOS

CAJA DE UNIONES
Ref. TR-JB04-C-IN



P.V.P: **18 €**

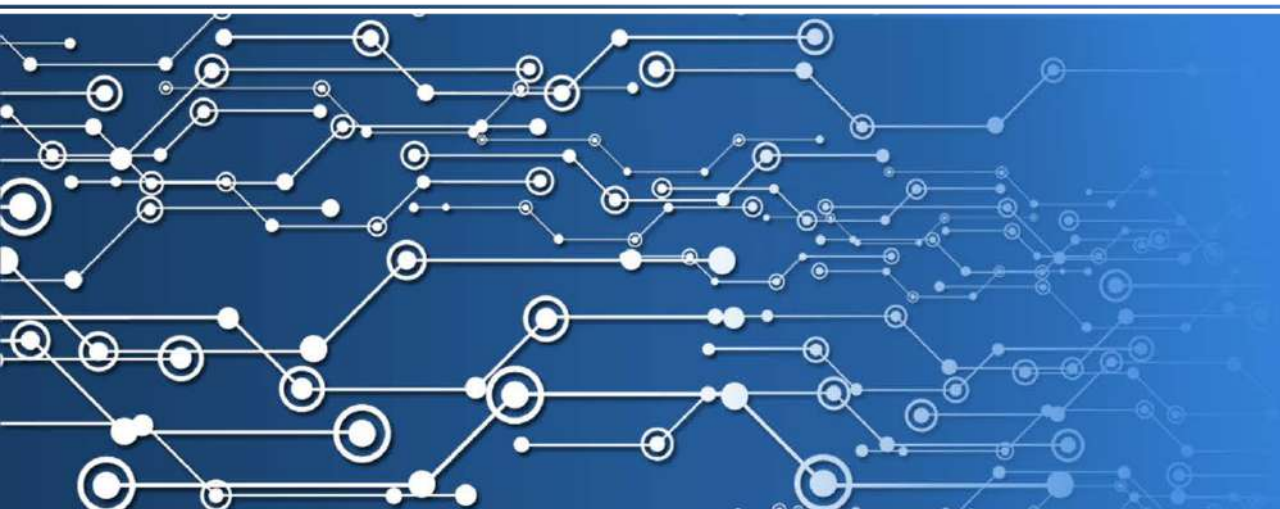
ADAPTADOR A PARED
PARA EXTERIORES
Ref. TR-JB07/MM04-B-IN



P.V.P: **40 €**

IPC3238SR3-DVPZ

Resolución	8 Mpx@ 20 fps) - 5 Mpx a tiempo real
Óptica	2,8-12 mm
Iluminación IR	30 metros
Amplio Rango Dinámico	120 dB
Sensibilidad	en color 0.003 Lux/F1.5
Alimentación	12VDC / PoE (IEEE 802.3af)
Dimensiones	Ø148 x 111,30 mm
P.V.P	518 €



8. CÁMARAS IP 2.1 Mpx CON ILUMINACIÓN IR DE LARGO ALCANCE

8.1 BULLET IP 2.1 Mpx CON ZOOM MOTORIZADO E ILUMINACIÓN IR HASTA 100 METROS



2.1 Mpx
Starlight

ACCESORIOS

CAJA DE UNIONES
Ref. TR-JB07-D-IN



P.V.P: 24 €



ADAPTADOR A POSTE
Ref. TR-UP06-IN



P.V.P: 24 €

ADAPTADOR A POSTE (PARA MONTAJE
SIN CAJA DE UNIONES)
Ref. TR-UP06-B-IN



P.V.P: 20 €

IPC262ER9-X10DU

Resolución	2.1 Mpx (1080p @ 30 fps)
Óptica	4.7 - 47 mm
Iluminación IR	100 metros
Amplio Rango Dinámico	120 dB
Sensibilidad	en color 0.001 Lux/F1.6
Alimentación	12VDC / 24VAC / PoE (IEEE 802.3af)
Dimensiones	93 x 104.10 x 303.50 mm
P.V.P	700 €

8.2 BULLET IP 2.1 Mpx CON ZOOM MOTORIZADO E ILUMINACIÓN IR HASTA 200 METROS



2.1 Mpx
Starlight

ACCESORIOS

CAJA DE UNIONES
Ref. TR-JB07-D-IN



P.V.P: 24 €



ADAPTADOR A POSTE
Ref. TR-UP06-IN



P.V.P: 24 €

ADAPTADOR A POSTE (PARA MONTAJE
SIN CAJA DE UNIONES)
Ref. TR-UP06-B-IN



P.V.P: 20 €

IPC252ERA-X22DUG

Resolución	2.1 Mpx (1080p @ 30fps)
Óptica	6.5 - 143 mm
Iluminación IR	200 metros
Amplio Rango Dinámico	120 dB
Sensibilidad	en color 0.0005 Lux/F1.5
Alimentación	24VAC
Dimensiones	93 x 104.3 x 303.50 mm
P.V.P	1.190 €



9. MINIDOMOS IP ANTIVANDÁLICOS CON MONTAJE TIPO CUÑA

9. MINIDOMO IP 4 Mpx ANTIVANDÁLICO CON MONTAJE TIPO CUÑA



4 Mpx

ACCESORIOS

CAJA DE UNIONES
Ref. TR-JB03-G-IN



P.V.P: 18 €

ADAPTADOR A PARED
PARA EXTERIORES
Ref. TR-JB07/MM03-G-IN



P.V.P: 40 €

IPC314SR-DVPF28

Resolución	4Mpx @ 20 fps - 3 Mpx tiempo real
Óptica	2.8 mm
Iluminación IR	15 metros
Amplio Rango Dinámico	120 dB
Alimentación	12VDC / PoE (IEEE 802.3af)
Dimensiones	Ø110x61 mm
P.V.P	212 €



10. CÁMARAS IP PANORÁMICAS



4 Mpx



INCLUYE MICRÓFONO
OMNIDIRECCIONAL

ACCESORIOS

CAJA DE UNIONES
Ref. TR-JB03-H-IN



P.V.P: 18 €

ADAPTADOR
MONTAJE A TECHO
Ref. TR-CM24-IN



P.V.P: 20 €

IPC814SR-DVPF16

Resolución	4Mpx (2560 x 1440@ 25 fps)
Óptica	Fija 1.6 mm
Iluminación IR	10 metros
Amplio Rango Dinámico	120 dB
Alimentación	12VDC / PoE (IEEE 802.3af)
Dimensiones	Ø125 x 43.7mm
P.V.P	386 €



IP66



IK10



ULTRA H.265
U-CODE



REGIÓN
DE
INTERÉS



2D/3D



INCLUYE MICRÓFONO
OMNIDIRECCIONAL

5 Mpx

ACCESORIOS

CAJA DE UNIONES
Ref. TR-JB03-H-IN



P.V.P: 18 €

ADAPTADOR
MONTAJE A TECHO
Ref. TR-CM24-IN



P.V.P: 20 €

IPC815SR-DVPF14

Resolución	5Mpx @ 20 fps - 4 Mpx tiempo real
Óptica	Fija 1.4 mm
Iluminación IR	10 metros
Amplio Rango Dinámico	120 dB
Alimentación	12VDC / PoE (IEEE 802.3af)
Dimensiones	Ø125 x 43.7 mm
P.V.P	386 €



12 Mpx



INCLUYE MICRÓFONO OMNIDIRECCIONAL Y ALTAVOZ

ACCESORIOS

CAJA DE UNIONES
Ref. TR-JB04-D-IN



P.V.P: 18 €

ADAPTADOR
MONTAJE A TECHO
Ref. TR-CM24-IN



P.V.P: 20 €

IPC868ER-VF18

Resolución	4K @ 25 fps (4000 x 3000)
Óptica	Fija 1.8 Fija 1.8 mm
Iluminación IR	10 metros
Amplio Rango Dinámico	Digital
Alimentación	12VDC / PoE (IEEE 802.3af)
Dimensiones	Ø149x51.5 mm
P.V.P	790 €



		1080p	1080p
1080p	1080p	1080p	1080p

x6



1080p

La cámara panorámica IP IPC868ER-VF18 de Uniview permite descomponer su flujo de vídeo de 12 Mpx en hasta 6 flujos de vídeo independientes de 2.1 Mpx de resolución sobre distintos campos de visión de la cámara aplicando el zoom digital.

Estos flujos de 2.1 Mpx consumen cada uno de ellos un canal del NVR de Uniview con el que estamos trabajando.



11. CÁMARA IP MULTISENSORA

11. CÁMARA IP MULTISENSORA 4K 4 x 2.8 mm



4k

ACCESORIOS

CAJA DE UNIONES
Ref. TR-JB07-D-IN



P.V.P: **24 €**

ADAPTADOR MONTAJE A PARED
Ref. TR-WE45-D-IN



P.V.P: **40 €**

ADAPTADOR A POSTE (PARA MONTAJE
SIN CAJA DE UNIONES)
Ref. TR-UP06-B-IN



P.V.P: **20 €**

IPC8542ER5-DUG

Resolución	4K (4096×1800 @ 30 fps)
Óptica	4 x 4.2 mm
Alimentación	24VDC / 24 VAC
Amplio Rango Dinámico	120 dB
Iluminación IR	50 metros
Dimensiones	259 x 211 x 115 mm
P.V.P	*Consultar



12. CÁMARA IP PARA EL RECONOCIMIENTO DE MATRÍCULAS (LPR) EN ACCESOS

12. BULLET IP 2.1 Mpx LPR CON ZOOM MOTORIZADO Y TECNOLOGÍA STARLIGHT



2.1 Mpx
Starlight



IMPORTANTE: Para disfrutar de las búsquedas de matrículas así como activar las salidas de relé del grabador, es necesario trabajar con NVRs cuya referencia acabe con el sufijo -B.

ACCESORIOS

CAJA DE UNIONES
Ref. TR-JB07-D-IN



ADAPTADOR A POSTE
Ref. TR-UP06-IN



P.V.P: 24 €

P.V.P: 24 €

ADAPTADOR A POSTE (PARA MONTAJE
SIN CAJA DE UNIONES)
Ref. TR-UP06-B-IN



P.V.P: 20 €

IPC262ER9-DUZIT-ME

Resolución	2.1Mpx @ 20 fps - 3 Mpx tiempo real
Óptica	2.8-12 mm
Alimentación	12VDC / 24 VAC / PoE (IEEE 802.3af)
Amplio Rango Dinámico	120 dB
Iluminación IR	100 metros
Dimensiones	305.5×104.1×97.3 mm
P.V.P	900 €



13. DOMOS IP PTZ PARA INTERIORES

ULTRA H.265
U-CODE

REGIÓN
DE
INTERÉS

2D/3D



IR
30
METROS

2.1 Mpx

ACCESORIOS

CAJA DE UNIONES
Ref. TR-JB03-H-IN



P.V.P: 18 €

TECLADO PARA
DOMOS PTZ
Ref. KB-1100



P.V.P: 480 €

ADAPTADOR
MONTAJE A TECHO
Ref. TR-CM24-IN



P.V.P: 20 €

IPC6412LR3-X5P

Resolución	2.1 Mpx (1080p @ 30 fps)
Óptica	2.7 - 13.5 mm
Iluminación IR	30 metros
Amplio Rango Dinámico	Digital
Alimentación	12VDC / PoE (IEEE802.3 af)
Giro horizontal (Pan)	0° a 350°
Dimensiones	Ø129 x 143 mm
P.V.P	252 €

13.2 DOMO PTZ IP 2.1 Mpx PARA INTERIORES CON TECNOLOGÍA STARLIGHT



2.1 Mpx
Starlight

ACCESORIOS

ADAPTADOR MONTAJE
COLGANTE
Ref. TR-UF45-C-IN



P.V.P: 24 €

ADAPTADOR MONTAJE
A TECHO
Ref. TR-CE45-IN



P.V.P: 24 €

SOPORTE A PARED
Ref. TR-WE45-A-IN



P.V.P: 40 €

MONTAJE EMPOTRADO
A TECHO
Ref. TR-FM200-IN



P.V.P: 50 €

IPC6222EI-X22UP-C

Resolución	2.1 Mpx (1080p @ 30 fps)
Óptica	5.2 - 114.4 mm
Iluminación IR	N/A
Amplio Rango Dinámico	120 dB
Alimentación	24VDC / 24VAC / PoE (IEEE 802.3af)
Dimensiones	Ø195 x 263 mm
P.V.P	790 €



14. DOMO IP PTZ 2.1 Mpx SIN IR PARA EXTERIORES

14. DOMO PTZ IP 2.1 Mpx SIN IR PARA EXTERIORES Y TECNOLOGÍA STARLIGHT



2.1 Mpx
Starlight

ACCESORIOS

SOPORTE A PARED
Ref. TR-WE45-A-IN



P.V.P: 40 €

TECLADO PARA
DOMOS PTZ
Ref. KB-1100



P.V.P: 480 €

ADAPTADOR A POSTE
Ref. TR-UP08-A-IN



P.V.P: 24 €

ADAPTADOR MONTAJE
A TECHO
Ref. TR-CE45-IN



P.V.P: 24 €

IPC6222E-X33UP

Resolución	2.1 Mpx (1080p @ 30 fps)
Óptica	4.5 - 148.5 mm
Iluminación IR	N/A
Amplio Rango Dinámico	120 dB
Alimentación	24VDC / 24VAC / PoE (Requiere fuente)
Dimensiones	Ø218 x 298 mm
P.V.P	900 €



15. DOMOS IP PTZ 2.1 Mpx PARA EXTERIORES

IR
150
METROS

IP66

ULTRA H.265
U-CODE

REGIÓN
DE
INTERÉS

2D/3D



2.1 Mpx

ACCESORIOS

SOPORTE A PARED
Ref. TR-WE45-A-IN



P.V.P: 40 €

TECLADO PARA
DOMOS PTZ
Ref. KB-1100



P.V.P: 480 €

ADAPTADOR A POSTE
Ref. TR-UP08-A-IN



P.V.P: 24 €

IPC6322SR-X22P

Resolución	2.1 Mpx (1080p @ 30 fps)
Óptica	5.2 - 114.4 mm
Iluminación IR	150 metros
Amplio Rango Dinámico	Digital
Alimentación	12VDC / PoE (Requiere fuente)
Dimensiones	Ø215 x 344 mm
P.V.P	692 €



**IR
150
METROS**



2.1 Mpx

ACCESORIOS

SOPORTE A PARED
Ref. TR-WE45-A-IN



P.V.P: 40 €

TECLADO PARA
DOMOS PTZ
Ref. KB-1100



P.V.P: 480 €

ADAPTADOR A POSTE
Ref. TR-UP08-A-IN



P.V.P: 24 €

IPC6222ER-X30P-B

Resolución	2.1 Mpx (1080p @ 30 fps)
Óptica	4.5 - 135 mm
Iluminación IR	150 metros
Amplio Rango Dinámico	Digital
Alimentación	24VDC / 24VAC / PoE (Requiere fuente)
Dimensiones	Ø227 x 359.4 mm
P.V.P	1.232 €



**IR
200
METROS**



2.0 Mpx

ACCESORIOS

SOPORTE A PARED
Ref. TR-WE45-A-IN



P.V.P: 40 €

TECLADO PARA
DOMOS PTZ
Ref. KB-1100



P.V.P: 480 €

ADAPTADOR A POSTE
Ref. TR-UP08-A-IN



P.V.P: 24 €

IPC6252SR-X22U

Resolución	2.0 Mpx (1080p @ 60 fps)
Óptica	6.5 - 143 mm
Iluminación IR	200 m
Amplio Rango Dinámico	120 dB
Alimentación	24VDC / 24VAC
Dimensiones	Ø227 x 359.4 mm
P.V.P	1.670 €



16. DOMO IP PTZ 3 Mpx PARA EXTERIORES

16. DOMO PTZ IP 3 Mpx CON ILUMINACIÓN IR HASTA 200 METROS Y TECNOLOGÍA STARLIGHT



3 Mpx
Starlight

IR
200
METROS

ACCESORIOS

SOPORTE A PARED
Ref. TR-WE45-A-IN



P.V.P: 40 €

TECLADO PARA
DOMOS PTZ
Ref. KB-1100



P.V.P: 480 €

ADAPTADOR A POSTE
Ref. TR-UP08-A-IN



P.V.P: 24 €

IPC6253SR-X33

Resolución	3 Mpx (2048 x 1536)
Óptica	4.5 - 148.5 mm
Iluminación IR	200 metros
Amplio Rango Dinámico	120 dB
Sensibilidad	en color 0.02 Lux/F1.6
Alimentación	24VDC / 24VAC
Dimensiones	Ø227 x 359.4 mm
P.V.P	1.830 €



17. DOMOS IP PTZ LÁSER PARA EXTERIORES

17.1 DOMO LÁSER PTZ IP 2.1 Mpx CON ILUMINACIÓN DE APOYO HASTA 500 METROS Y TECNOLOGÍA STARLIGHT



2.1 Mpx
Starlight

ACCESORIOS

SOPORTE A PARED
Ref. TR-WE45-A-IN



P.V.P: 40 €

TECLADO PARA
DOMOS PTZ
Ref. KB-1100



P.V.P: 480 €

ADAPTADOR A POSTE
Ref. TR-UP08-A-IN



P.V.P: 24 €

IPC6252SL-X33UP

Resolución	2.1 Mpx (1080p @ 60 fps)
Óptica	4.5 - 148.5 mm
Iluminación de apoyo	500 metros
Amplio Rango Dinámico	120 dB
Sensibilidad	en color 0.002 Lux/F1.6
Alimentación	24VDC / 24VAC / PoE (Requiere fuente)
Dimensiones	Ø227 x 359.4 mm
P.V.P	1.950 €



**IR
250
METROS**

12 Mpx

ACCESORIOS

SOPORTE A PARED
Ref. TR-WE45-A-IN



P.V.P: 40 €

TECLADO PARA
DOMOS PTZ
Ref. KB-1100



P.V.P: 480 €

ADAPTADOR A POSTE
Ref. TR-UP08-A-IN



P.V.P: 24 €

IPC6858SR-X22

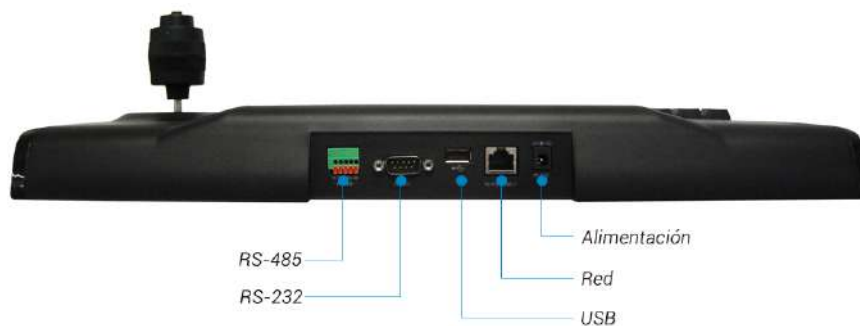
Resolución	4 K (3840 x 2160 @30 fps)
Óptica	6.5 - 143 mm
Iluminación IR	250 metros
Amplio Rango Dinámico	Digital
Alimentación	24VDC / 24VAC
Dimensiones	Ø270 x 496.7 mm
P.V.P	2.700 €



18. TECLADO PARA DOMOS IP PTZ

18. TECLADO PARA DOMOS PTZ IP

TECLADO



KB-1100

Joystick	Joystick de 4 dimensiones
Puerto Ethernet	1 x RJ-45 10 M / 100 M
Puerto USB	1 x USB 2.0
Puerto Serie	1 x RS232 / 2 x RS485
Alimentación	12 VDC
Dimensiones	47 x 270 x 440 mm
P.V.P	480 €



19. KITS PARA CENTRALES RECEPTORAS (C.R.A)

KIT428

P.V.P: 198 €

KIT 428

INCLUYE:

1 x GRABADOR EN RED (NVR)



1 x MINIDOMO IP



1 x DISCO DURO



ELEMENTOS ADICIONALES AL MINIDOMO 2.1 Mpx 2.8 mm INCLUIDO EN EL KIT



IPC322LR3-VSPF28-D

Resolución **2Mpx (1080p @ 30ips)**

Óptica **2.8 mm**

Illuminación IR **30 metros**

P.V.P: **76 €**

CAJA DE UNIONES
Ref. TR-JB03-G-IN



P.V.P: **18 €**

ADAPTADOR A PARED PARA
EXTERIORES Ref. TR-JB07/WM03-G-IN



P.V.P: **40 €**



IPC2122LR3-PF40M-D

Resolución **2Mpx (1080p @ 30ips)**

Óptica **4 mm**

Illuminación IR **30 metros**

P.V.P: **74 €**

CAJA DE UNIONES
Ref. TR-JB05-A-IN



P.V.P: **24 €**

ADAPTADOR A POSTE
Ref. TR-UP06-IN



P.V.P: **24 €**

KIT428A

P.V.P: 270 €

KIT 428A

INCLUYE: 1 x GRABADOR EN RED (NVR)



1 x MINIDOMO IP



1 x DISCO DURO



ELEMENTOS ADICIONALES AL MINIDOMO 2.1 Mpx 2.8 mm INCLUIDO EN EL KIT



IPC322LR3-VSPF28-D

Resolución **2Mpx (1080p @ 30ips)**

Óptica **2.8 mm**

Iluminación IR **30 metros**

P.V.P **76 €**

CAJA DE UNIONES
Ref. TR-JB03-G-IN



P.V.P: 18 €

ADAPTADOR A PARED PARA
EXTERIORES Ref. TR-JB07/WM03-G-IN



P.V.P: 40 €



IPC2122LR3-PF40M-D

Resolución **2Mpx (1080p @ 30ips)**

Óptica **4 mm**

Iluminación IR **30 metros**

P.V.P **74 €**

CAJA DE UNIONES
Ref. TR-JB05-A-IN



P.V.P: 24 €

ADAPTADOR A POSTE
Ref. TR-UP06-IN



P.V.P: 24 €

KIT440

P.V.P: **170€** VÁLIDO HASTA FIN DE EXISTENCIAS

KIT 440

INCLUYE:

1 x GRABADOR EN RED (NVR)



1 x MINIDOMO IP



1 x DISCO DURO



ELEMENTOS ADICIONALES AL MINIDOMO 2.1 Mpx 3.6 mm INCLUIDO EN EL KIT



IPC3612LR3-PF40-C

Resolución **2Mpx (1080p @ 30ips)**
Óptica **4 mm**
Iluminación IR **30 metros**
P.V.P **78€**

CAJA DE UNIONES
Ref. TR-JB03-I-IN



P.V.P: **18€**

ADAPTADOR A PARED PARA
EXTERIORES Ref. TR-JB07/WM03-G-IN



P.V.P: **40€**



IPC2122LR3-PF40M-D

Resolución **2Mpx (1080p @ 30ips)**
Óptica **4 mm**
Iluminación IR **30 metros**
P.V.P **74€**

CAJA DE UNIONES
Ref. TR-JB05-A-IN



P.V.P: **24€**

ADAPTADOR A POSTE
Ref. TR-UP06-IN



P.V.P: **24€**



20. GRABADORES EN RED (NVR) DE 1 DISCO DURO

20.1 GRABADOR IP POE PARA HASTA 4 CÁMARAS Y 1 DISCO DURO



POE
HASTA 200 METROS



4 Canales
1 x HDD

ACCESORIOS

DISCO DURO 1TB



P.V.P: 100 €

DISCO DURO 4TB



P.V.P: 198 €

NVR301-04L-P4

Ancho de banda entrada	40 Mbps
Ancho de banda salida	60 Mbps
Alimentación PoE	Sí. 4 puertos
Decodificación	4 x 1080p@25 fps
Almacenamiento máx.	1 bahía SATA hasta 10Tb
Entradas de alarma	NO
P.V.P	218€

20.2 GRABADOR IP POE PARA HASTA 4 CÁMARAS, 1 DISCO DURO Y 4 ENTRADAS DE ALARMA



4 Canales
1 x HDD

ACCESORIOS

DISCO DURO 1TB



P.V.P: 100 €

DISCO DURO 4TB



P.V.P: 198 €

NVR301-04-P4

Ancho de banda entrada	40 Mbps
Ancho de banda salida	64 Mbps
Alimentación PoE	Sí. 4 puertos
Decodificación	4 x 1080p@25 fps
Almacenamiento máx.	1 bahía SATA hasta 8Tb
Salidas de alarma	1 salida de relé
Entradas de alarma	Sí. 4 entradas
P.V.P	220 €

20.3 GRABADOR IP POE PARA HASTA 8 CÁMARAS Y 1 DISCO DURO

MÁXIMA
DECODIFICACIÓN
3 x 4Mpx
20 ips

1 x BAHÍA
SATA

ULTRA H.265
U-CODE

POE
HASTA 200 METROS



8 Canales
1 x HDD

ACCESORIOS

DISCO DURO 1TB



P.V.P: 100 €

DISCO DURO 4TB



P.V.P: 198 €

NVR301-08L-P8

Ancho de banda entrada	60 Mbps
Ancho de banda salida	64 Mbps
Alimentación PoE	Sí. 8 puertos
Decodificación	8 x 720p@25 fps
Almacenamiento máx.	1 bahía SATA hasta 10Tb
Entradas de alarma	NO
P.V.P	276 €

20.4 GRABADOR IP POE PARA HASTA 8 CÁMARAS, 1 DISCO DURO Y 4 ENTRADAS DE ALARMA



POE
HASTA 200 METROS



8 Canales
1 x HDD



ACCESORIOS

DISCO DURO 1TB



P.V.P: 100 €

DISCO DURO 4TB



P.V.P: 198 €

NVR301-08-P8

Ancho de banda entrada	60 Mbps
Ancho de banda salida	64 Mbps
Alimentación PoE	Sí. 8 puertos
Decodificación	8 x 720p@25 fps
Almacenamiento máx.	1 bahía SATA hasta 8Tb
Entradas de alarma	Sí. 4 entradas
Entradas de alarma	1 salida de relé
P.V.P	276 €



21. GRABADORES EN RED (NVR) DE 2 DISCOS DUROS Y 4 ENTRADAS DE ALARMA

21.1 GRABADOR IP POE PARA HASTA 8 CÁMARAS, 2 DISCOS DUROS Y 4 ENTRADAS DE ALARMA

MÁXIMA
DECODIFICACIÓN
3 x 12Mpx
30 ips



ULTRA H.265
U-CODE

POE

HASTA 200 METROS



8 Canales
2 x HDD



ACCESORIOS

DISCO DURO 4TB



P.V.P: 198 €

DISCO DURO 8TB



P.V.P: 480 €

NVR302-08E-P8-B

Ancho de banda entrada	80 Mbps
Ancho de banda salida	160 Mbps
Alimentación PoE	Sí. 8 puertos
Decodificación	8 x 4Mpx@30 fps
Almacenamiento máx.	2 bahías SATA hasta 10Tb
Entradas de alarma	Sí. 4 entradas
Entradas de alarma	1 salida de relé
P.V.P	616 €

21.2 GRABADOR IP POE 8 PUERTOS PARA HASTA 16 CÁMARAS, 2 DISCOS DUROS Y 4 ENTRADAS DE ALARMA

**MÁXIMA
DECODIFICACIÓN
3 x 12Mpx
30 ips**

**2 x BAHÍAS
SATA**

**ULTRA H.265
U-CODE**

POE
HASTA 200 METROS



**4 x ENTRADAS
ALARMA**

**16 Canales
2 x HDD**



ACCESORIOS

DISCO DURO 4TB



P.V.P: 198 €

DISCO DURO 8TB



P.V.P: 480€

NVR302-16E-P8-B

Ancho de banda entrada	160 Mbps
Ancho de banda salida	320 Mbps
Alimentación PoE	Sí. 8 puertos
Decodificación	16 x 1080p@30 fps
Almacenamiento máx.	2 bahía SATA hasta 10Tb
Entradas de alarma	Sí. 4 entradas
Salidas de alarma	1 salida de relé
P.V.P	668€

21.3 GRABADOR IP POE PARA HASTA 16 CÁMARAS, 2 DISCOS DUROS Y 4 ENTRADAS DE ALARMA



POE
HASTA 200 METROS



16 Canales
2 x HDD



ACCESORIOS

DISCO DURO 4TB



P.V.P: 198 €

DISCO DURO 8TB



P.V.P: 480€

NVR302-16E-P16-B

Ancho de banda entrada	160 Mbps
Ancho de banda salida	320 Mbps
Alimentación PoE	Sí. 16 puertos
Decodificación	16 x 1080p@25 fps
Almacenamiento máx.	2 bahías SATA hasta 10Tb
Entradas de alarma	Sí. 4 entradas
Entradas de alarma	1 salida de relé
P.V.P	690 €



22. GRABADORES EN RED (NVR) DE 4 DISCOS DUROS Y 16 ENTRADAS DE ALARMA

22.1 GRABADOR IP PARA HASTA 16 CÁMARAS, 4 DISCOS DUROS Y 16 ENTRADAS DE ALARMA

**MÁXIMA
DECODIFICACIÓN**
3 x 12Mpx
30 ips

ULTRA H.265
U-CODE

4 x BAHÍAS
SATA

2 x TARJETA
ETHERNET



16 x ENTRADAS
ALARMA

16 Canales
4 x HDD

ACCESORIOS

DISCO DURO 4TB



P.V.P: 198 €

DISCO DURO 8TB



P.V.P: 480 €

NVR304-16E-B

Ancho de banda entrada	160 Mbps
Ancho de banda salida	320 Mbps
Alimentación PoE	NO
Interfaz de red	2 Tarjetas Ethernet
Decodificación	16 x 1080p@30 fps
Almacenamiento máx.	4 bahías SATA hasta 10Tb
Entradas de alarma	Sí. 16 entradas
Salidas de alarma	4 salidas de relé
P.V.P	748 €

22.2 GRABADOR IP POE PARA HASTA 16 CÁMARAS, 4 DISCOS DUROS Y 16 ENTRADAS DE ALARMA

MÁXIMA
DECODIFICACIÓN
3 x 12Mpx
30 ips

4 x BAHÍAS
SATA

ULTRA H.265
U-CODE

POE
HASTA 200 METROS



16 Canales
4 x HDD

16 x ENTRADAS
ALARMA



ACCESORIOS

DISCO DURO 4TB



P.V.P: 198 €

DISCO DURO 8TB



P.V.P: 480€

NVR304-16EP-B

Ancho de banda entrada	160 Mbps
Ancho de banda salida	320 Mbps
Alimentación PoE	Sí. 16 puertos
Decodificación	16 x 1080p@30 fps
Almacenamiento máx.	4 bahías SATA hasta 10Tb
Entradas de alarma	Sí. 16 entradas
Salidas de alarma	4 salidas de relé
P.V.P	874€

22.3 GRABADOR IP PARA HASTA 32 CÁMARAS, 4 DISCOS DUROS Y 16 ENTRADAS DE ALARMA

**MÁXIMA
DECODIFICACIÓN
3 x 12Mpx
30 ips**

**ULTRA H.265
U-CODE**

**4 x BAHÍAS
SATA**

**2 x TARJETA
ETHERNET**



**32 Canales
4 x HDD**



**16 x ENTRADAS
ALARMA**

ACCESORIOS

DISCO DURO 4TB



P.V.P: **198 €**

DISCO DURO 8TB



P.V.P: **480€**

NVR304-32E-B

Ancho de banda entrada	320 Mbps
Ancho de banda salida	320 Mbps
Alimentación PoE	NO
Interfaz de red	2 Tarjetas Ethernet
Decodificación	32 x 960p@25 fps
Almacenamiento máx.	4 bahías SATA hasta 10Tb
Entradas de alarma	Sí. 16 entradas
Salidas de alarma	4 salidas de relé
P.V.P	870€

22.4 GRABADOR IP POE 16 PUERTOS PARA HASTA 32 CÁMARAS, 4 DISCOS DUROS Y 16 ENTRADAS DE ALARMA

MÁXIMA
DECODIFICACIÓN
3 x 12Mpx
30 ips



4 x BAHÍAS
SATA

ULTRA H.265
U-CODE

POE

HASTA 200 METROS



32 Canales
4 x HDD



16 x ENTRADAS
ALARMA

ACCESORIOS

DISCO DURO 4TB



P.V.P: 198 €

DISCO DURO 8TB



P.V.P: 480€

NVR304-32EP-B

Ancho de banda entrada	320 Mbps
Ancho de banda salida	320 Mbps
Alimentación PoE	Sí. 16 puertos
Decodificación	32 x 960p@25 fps
Almacenamiento máx.	4 bahías SATA hasta 10Tb
Entradas de alarma	Sí. 16 entradas
Salidas de alarma	4 salidas de relé
P.V.P	1.036 €



23. GRABADORES EN RED (NVR) DE 8 DISCOS DUROS Y 16 ENTRADAS DE ALARMA

23. GRABADORES IP PARA HASTA 32/64 CÁMARAS, 8 DISCOS DUROS Y 16 ENTRADAS DE ALARMA

**MÁXIMA
DECODIFICACIÓN**
3 x 12Mpx
25 ips

**8 x BAHÍAS
SATA**

**ULTRA H.265
U-CODE**

**2 x TARJETA
ETHERNET**

**16 x ENTRADAS
ALARMA**

32 Canales
64 Canales
8 x HDD

ACCESORIOS

DISCO DURO 4TB



P.V.P: **198 €**

DISCO DURO 8TB



P.V.P: **480€**

NVR308-32R-B

NVR308-64R-B

Canales	32 Canales	64 Canales
Ancho de banda entrada	320 Mbps	
Ancho de banda salida	320 Mbps	
Alimentación PoE	NO	
Interfaz de red	2 Tarjetas Ethernet	
Decodificación	36 x 720p@25 fps	36 x 720p@25 fps / 64 x D1
Almacenamiento máx.	8 bahías SATA hasta 10Tb	
Entradas de alarma	Sí. 16 entradas	
Salidas de alarma	4 salidas de relé	
P.V.P	1.270€	1.390€



24. GRABADORES EN RED (NVR) DE 16 DISCOS DUROS Y 24 ENTRADAS DE ALARMA

24.1 GRABADORES IP PARA HASTA 64/128 CÁMARAS, 16 DISCOS DUROS Y 24 ENTRADAS DE ALARMA

**MÁXIMA
DECODIFICACIÓN
3 x 12Mpx
25 ips**

**16 x BAHÍAS
SATA**

**ULTRA H.265
U-CODE**

**2 x TARJETA
ETHERNET**

**24 x ENTRADAS
ALARMA**

**64 Canales
128 Canales
16 x HDD**

ACCESORIOS

DISCO DURO 4TB



P.V.P: 198 €

DISCO DURO 8TB



P.V.P: 480€

NVR516-64

NVR516-128

Canales	64 Canales	128 Canales
Ancho de banda entrada	384 Mbps	512 Mbps
Ancho de banda salida	384Mbps	
Alimentación PoE	NO	
Interfaz de red	2 Tarjetas Ethernet	
Decodificación	36 x 720p@30 fps / 64 x D1	
Almacenamiento máx.	16 bahías SATA hasta 10Tb	
Entradas de alarma	Sí. 24 entradas	
Salidas de alarma	8 salidas de relé	
P.V.P	3.920 €	4.640 €

ELEMENTOS ADICIONALES

TARJETA DE DECODIFICACIÓN 4 PUERTOS HDMI

Ref. FB-HDMI4-C-NB

P.V.P 1.300 €



HDMI1 & HDMI3:

1920x1080p /60Hz, 1920x1080p /50Hz, 1600x1200 /60Hz,
1280x1024 /60Hz, 1280x720 /60Hz, 1024x768 /60Hz

HDMI2 & HDMI4:

4K (3840x2160) /60Hz, 4K (3840x2160) /30Hz, 1920x1080p /60Hz,
1920x1080p /50Hz, 1600x1200/60Hz, 1280x1024 /60Hz, 1280x720
/60Hz, 1024x768 /60Hz

DECODIFICACIÓN: 8 x 4K@30, 16 x 4MP@30, 32 x 1080P@30, 64 x 720P

TARJETA DE DECODIFICACIÓN 6 PUERTOS HDMI

Ref. FB-HDMI6-C-NB

P.V.P 1.700 €



HDMI1 & HDMI2 & HDMI4:

1920x1080p /60Hz, 1920x1080p /50Hz, 1600x1200 /60Hz, 1280x1024
/60Hz, 1280x720 /60Hz, 1024x768 /60Hz

HDMI3 & HDMI5 & HDMI6:

4K (3840x2160) /60Hz, 4K (3840x2160) /30Hz, 1920x1080p /60Hz,
1920x1080p /50Hz, 1600x1200/60Hz, 1280x1024 /60Hz, 1280x720
/60Hz, 1024x768 /60Hz

DECODIFICACIÓN: 12 x 4K@30, 24 x 4MP@30, 48 x 1080P@30, 96 x 720P

FUENTE DE ALIMENTACIÓN REDUNDANTE

Ref. PWR-300A-IN

P.V.P 390 €



ENTRADA AC

Tensión 90 ~ 264VAC
Frecuencia 47~63 Hz
Corriente ≤4 A

SALIDA DC

Tensión 12VDC
Potencia 312W max