

NEDAP AEOS

AEOS es la plataforma líder en seguridad física en Europa. Con AEOS, Nedap proporciona de la mano de SGSE una completa caja de herramientas para implementar y gobernar las políticas de seguridad física derivadas de la evaluación de los riesgos operacionales de la compañía.

La seguridad física se refiere al control del acceso no autorizado a los activos de la compañía y al compromiso de tres niveles: prevención, detección y reacción. La industria de la seguridad electrónica habitualmente ubica estos niveles en los dominios del control de accesos (prevención), detección de intrusión y CCTV (detección) y la gestión de las alarmas incluyendo la interfonía (reacción).

En la plataforma AEOS estos dominios se cubren a través de las aplicaciones de Identidad y Gestión de Accesos, CCTV y el entorno gráfico complementado con un conjunto

de funciones de configuración, administración e informes. AEOS proporciona a cada miembro de la organización de seguridad (por ejemplo: el responsable de seguridad, recepcionista, vigilante, operador del sistema de seguridad y el administrador del sistema) un conjunto de herramientas sencillas y útiles para desarrollar todas las tareas con confianza.

PORTADORES Y USUARIOS

Las personas que interactúan con el sistema AEOS pueden dividirse en dos grupos que se solapan entre sí. Los titulares de una tarjeta, usando sus identificadores para acceder a un edificio o controlar un panel de intrusión son denominados portadores dentro de AEOS. Por otra parte, los operadores de las aplicaciones de AEOS para gestionar y controlar el sistema son usuarios de AEOS.



IDENTIDAD Y GESTIÓN DE ACCESO

Una parte importante de la plataforma AEOS está relacionada con la gestión del ciclo completo (registro, actualización y desactivación) de los portadores y sus tarjetas y derechos de acceso.

La mayoría de las empresas tienen distintas políticas de control de accesos para empleados, contratistas y visitantes. Cada grupo puede ser gestionado por una parte diferente de la organización (por ejemplo: los empleados se encuentran bajo la responsabilidad de recursos humanos, los visitantes se gestionan a través de los empleados de la recepción, etc.). Por este motivo, la gestión del ciclo completo de visitantes, contratas, empleados y vehículos se encuentra disponible en secciones separadas dentro de la aplicación.

Para reducir la carga operativa en la recepción, AEOS ofrece la posibilidad de utilizar el módulo del control de visitas para el registro previo de visitantes ya acreditados y la planificación de múltiples visitas de un visitante en el tiempo.

Para cada tipo de portador se encuentra disponible un extenso formulario para capturar la identidad del mismo (nombre, dirección, etc.), número de la seguridad social,

foto, información de contacto, número personal y una amplia selección de campos libres que pueden ser definidos por el administrador.

Opcionalmente se puede utilizar un escáner de documentos para extraer la información de la identidad y, si se requiere, un escaneo completo puede almacenarse en AEOS. En el caso de que se requieran políticas específicas de control de accesos como un tiempo máximo de presencia en un área específica o un número máximo de accesos, podemos realizar una configuración personalizada para cada uno de los portadores.

Para optimizar la gestión de grupos grandes de portadores y políticas especiales de control de accesos, es posible agrupar la configuración de todos aquellos que se encuentran bajo idénticos criterios como:

- Unidades de negocio y departamentos.
- Grupos de portadores en función de los niveles de seguridad.
- Grupos de cuentas.

AEOS soporta la autenticación para portadores basada en múltiples factores.

La identificación de un portador en una puerta o un panel de intrusión se basa fundamentalmente en el identificador del portador siendo ejemplos de identificadores los llaveros, matrículas o tarjetas.

Dependiendo del nivel de seguridad requerido, puede configurarse un segundo factor como un PIN, lector biométrico, etc. para validarse adicionalmente.

En la sección de identificación y verificación en el formulario del portador es posible registrar tanto el identificador como el verificador.

Finalmente, el formulario del portador tiene un marcador para definir un ajuste fino del control de acceso (online y offline que permite el manejo de taquillas y el uso de llaves.

En la parametrización del sistema, algunos criterios se aplican a la totalidad de los portadores siendo posible dentro de AEOS crear excepciones en portadores individuales para ser tratados de forma diferente al resto del sistema (esto aplica por ejemplo a la verificación, APB, seguimiento de portadores, etc.).

Las empresas que contratan habitualmente un número importante de contratas pueden beneficiarse del módulo de gestión de contratas y proveedores de AEOS.

Atributos tales como el número máximo de empleados de las contratas permitidas para trabajar por parte de los distintos proveedores así como la fecha tope de los permisos son parte de las restricciones adicionales en los derechos de accesos de las contratas disponibles en AEOS. En este sentido, tanto las dependencias complejas como el cumplimiento de la normativa pueden ser gestionados y controlados a nivel de proveedor en vez de tener que trabajar de forma independiente con cada una de las contratas.

Para simplificar el uso (intentando que la configuración se realice fundamentalmente desde la página principal sin necesidad de profundizar en sub-menús reduciendo el número de clicks), los formularios de los portadores soportan acciones de contexto para realizar cambios, imprimir tarjetas, bloquear/desbloquear portadores y tarjetas, borrar niveles de APB, etc.

CONFIGURACIÓN

A diferencia de muchos otros productos de gestión de seguridad, AEOS es una plataforma fuera de lo común (COTS de las siglas en inglés) basado en un código único.

Todos los clientes utilizan el mismo software (excepto en el caso de versiones distintas) con un amplio rango de distintos perfiles siendo AEOS altamente configurable y personalizable.

La aplicación de configuración web cubre tanto el hardware como el software.

Al nivel más alto, los parámetros de definición de AEOS pueden ser configurados permitiendo que estos parámetros globales impacten y definan el comportamiento general del sistema. Algunos ejemplos son la elección sobre si utilizar taquillas, armarios de llaves, bloqueos fuera de línea, CCTV, biométricos, distintos modelos de control de accesos, etc.

El siguiente nivel de la configuración es la administración de los sensores, dispositivos, zonas, así como los campos libres y las convenciones en el nombre de por ejemplo puertas, zonas, grupos aplicados a las diferentes entidades del sistema, etc.

Estos dos primeros niveles definen el esqueleto del sistema AEOS. Cuando esto está definido, los datos sobre los portadores, las tarjetas y los derechos de acceso se pueden importar al sistema. En este punto, se puede configurar el usuario del sistema AEOS. La gestión de usuarios de AEOS se basa en un sistema de roles, modelo de permiso de privilegio mínimo. Los roles del usuario definen el acceso a funciones de usuario y permisos a nivel de campo en los formularios de entrada solicitud. Combinado con un amplio conjunto de filtros de datos y preferencias de modelo de política de contraseñas, el administrador puede definir el acceso del usuario para las necesidades específicas de los usuarios. Opcionalmente, se puede configurar un enlace dinámico al servicio de autenticación corporativo (LDAP).

Se pueden hacer configuraciones más detalladas de software y normas para todas las partes del sistema. Algunos ejemplos incluyen la elaboración de diferentes calendarios para vacaciones, desbloqueo automático, modo de conmutación y desactivación de la verificación en una puerta. Normas de seguridad más avanzadas en las que se debe aplicar el control de acceso basado en escenarios, así como el comportamiento de acceso complejo de la puerta (regla de dos hombres, torniquete, cámara de aire). Integraciones a nivel de controlador pueden ser gestionadas desde las aplicaciones de configuración de AEOS (Servidor y AEmon).

MANEJO DE ALARMAS Y VIDEOVIGILANCIA

Partes de AEOS se pueden utilizar para actuar como un subsistema en una gestión de seguridad de la empresa, pero en muchos casos, AEOS también puede desempeñar el papel de gestor global del sistema de seguridad al que se conectan diferentes subsistemas. En este caso, se utiliza la capacidad de manejo de alarmas gráficas (GAH) de AEOS. La columna vertebral del GAH es una serie de planos (mapas) organizados en una estructura jerárquica (de árbol) según el nivel de detalle. Todos los puntos de interés para los que AEOS puede generar alarmas se posicionan en estos mapas. Para cada evento de alarma, se define un conjunto de atributos y reglas de actuación que determinan el comportamiento audiovisual (diferentes estados, iconos, colores, audio) de estos eventos cuando un sensor (entrada, cámara, sensor de puerta) cambia de estado o genera una alarma. Para cada alarma también es posible definir conjuntos de instrucciones que permitan guiar al operador a manejar alarmas de una manera definida y auditable. El GAH da al operador información en tiempo real sobre el estado de todo el sistema (monitorización) y también proporciona medios para controlar el sistema interactuando con él (bloquear/desbloquear puertas, ver secuencias de video en vivo, activar el intercomunicador, arme/desarme de áreas del sistema de intrusión, etc.) y manejar situaciones de alarma con instrucciones de trabajo predefinidas. El GAH está configurado para satisfacer los requisitos más exigentes de los operadores de salas de control.

La aplicación de videovigilancia de AEOS ofrece funciones básicas para seleccionar, agrupar, visualizar y controlar cámaras IP. El visor está diseñado para ofrecer al usuario un manejo completo mediante el uso de paneles deslizantes, vistas de acceso fácil, función carrusel, comentarios de los usuarios sobre el estado de la cámara, control de las cámaras PTZ y modo de revisión rápida. Configurando el servicio de almacenamiento AEOS, la reproducción de secuencias de vídeo grabadas en un modo independiente está disponible para la investigación de acontecimientos.

ADMINISTRACIÓN Y PRESENTACIÓN DE INFORMES

AEOS genera mucha información diariamente. Esta información consta de los eventos generados por los sensores, portadores y cámaras, pero también por los cambios realizados por los usuarios del sistema AEOS. Para ayudar al administrador de seguridad a gestionar de manera óptima AEOS, hay varios módulos disponibles.

En situaciones de alta seguridad o protección, el modelo de lista negra y vulneración en AEOS puede ayudar a administrar las infracciones cometidas por los portadores. Las categorías de vulneración pueden ser definidas por el administrador. Después de un número configurable de infracciones, los portadores pueden incluirse en una lista negra que bloquea automáticamente a los portadores. El bloqueo en AEOS implica la revocación de todos los permisos y privilegios que tenga dicho portador.

AEOS tiene un motor de reglas incorporado que se puede configurar para asignar automáticamente al portador permisos de acceso basados en atributos. Esta es una característica muy potente que pueden reducir significativamente el coste de introducción manual de datos, evitar errores y definir de manera transparente y rastreable la política de seguridad de la empresa.

Las respuestas sobre los eventos, las acciones de los usuarios y las fechas de caducidad pueden ser definidas para hacer que el sistema AEOS las ejecute automáticamente (bloquear a una persona, generar alarmas, revocar derechos de acceso, etc..) y genere una gran variedad de mensajes (correo electrónico, SMS, alarma silenciosa). Un ejemplo común es el colector de tarjetas para tarjetas de visita. Una regla se define automáticamente para que retire la tarjeta de visitante cuando se presente en el lector de salida. Este sencillo algoritmo ayuda a mejorar la seguridad y reduce los costes porque las tarjetas de visita pueden ser reutilizadas.

La información más importante para un administrador de seguridad es el registro de alarmas y la auditoría de las acciones de los portadores y usuarios. Todas las acciones se registran en la base de datos AEOS, donde herramientas de diagnóstico e investigación están disponibles para la revisión y análisis de datos. Un servidor de informes también está disponible para generar todo tipo de informes de manera regular. Para cumplir con las políticas de privacidad y garantizar el rendimiento del sistema, funciones de archivo están disponibles para gestionar la gran cantidad de datos generados por el sistema.

INTEGRACIONES

En la mayoría de las organizaciones, AEOS se encuentra incrustado en la infraestructura IT de la empresa por medio de integraciones con los procesos de negocio y los sistemas técnicos en el edificio.

AEOS ofrece un amplio abanico de capacidades de integración como por ejemplo:

- Base de datos: Importar, exportar y crear informes.
- Servidor: LDAP, servicio web, eventos y comandos API (interfaz socket).
- Puesto cliente: Enrolamiento de la biometría, escaneo de documentos, lectura de tarjetas, impresión de tarjetas y webcam.
- Controlador: Mapeador de mensajes, tarjeta IP, API DIP, adaptador VMS, SNMP, BACnet.
- Dispositivos: Cámaras IP, PIRs, lectores de tarjetas, I/O (entradas/salidas), sensores biométricos.

Además de los mecanismos genéricos de integración, AEOS tiene integraciones nativas con los principales fabricantes del mercado como:

- Armarios de llaves: Deister, Traka.
- Cerraduras fuera de línea y fuera de línea bajo el estándar OSS: Cerraduras que soportan el estándar OSS fuera de línea y Salto.
- Cerraduras en línea inalámbricas: Assa Abloy, Salto, Simons Voss, Uhlmann & Zacher.
- Sistemas biométricos: Hitachi, Identitytech, Kosmos Alpha-C, Sagem.
- Detección de intrusión: Alphasystems, Galaxy, Honeywell.
- Detección de incendio: Honeywell, Notifier.
- Interfonía: Comend.
- Gestión de vídeo: Milestone, Genetec, Avigilon.

CUALIDADES DEL SISTEMA

La plataforma AEOS ha sido diseñada para adaptarse en los continuos cambios en la sociedad en la que las compañías se conducen dentro de un negocio global. Gracias a su diseño, la plataforma AEOS es ágil para responder rápidamente a las nuevas amenazas de seguridad, con la escalabilidad y flexibilidad que requiere la demanda global, fusiones y adquisiciones o la evolución de la privacidad y las normativas empresariales fijadas por la industria o los gobiernos.

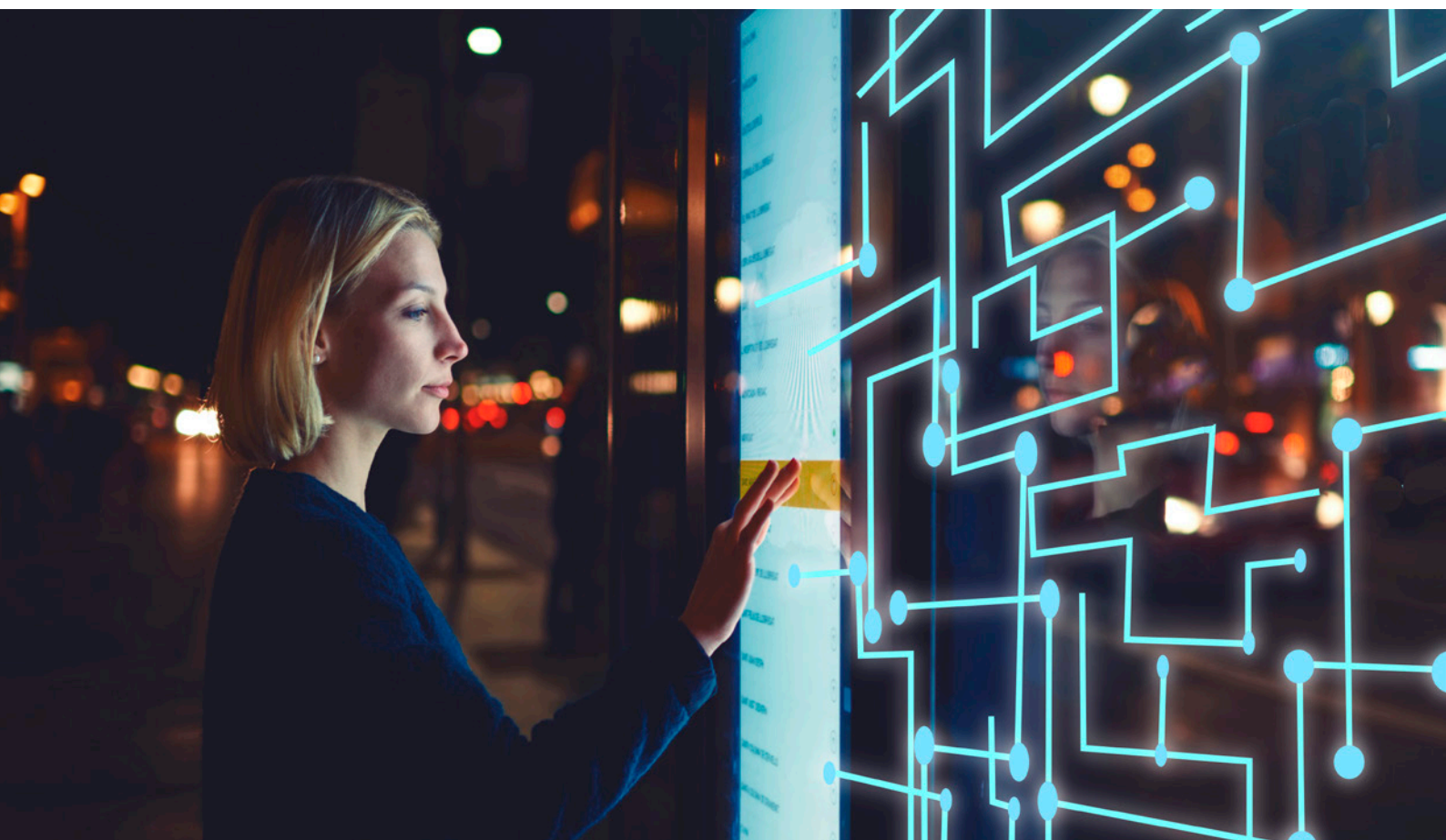
AEOS no tiene límites en el diseño, siendo extensible y adaptable en todos los aspectos de la arquitectura que le convierte en un sistema perfecto para crecer con una empresa. Debido a su arquitectura distribuida con distintos niveles en la que los equipos son envueltos como objetos software, las distintas partes de AEOS pueden ser reemplazadas o actualizadas sin afectar al conjunto de la plataforma.

El estado del arte de la tecnología software utilizando principios de seguridad se encuentra en el ADN de la plataforma siendo permanentemente mejorada por un equipo de programadores altamente cualificados.

La plataforma AEOS está construida en estándares de IT abiertos diseñada para ser agnóstica en lo que respecta al sistema operativo, la gestión de la base de datos y la tecnología del navegador.

Por este motivo, la plataforma está desarrollada en Java y utiliza una aplicación de fuente abierta JBoss 7.x. Las tecnologías web utilizadas son Flex (utilizando reproductor Flash), Java script y Java FX.





La elección de Java como la plataforma de desarrollo ha hecho posible que en un período de 12 años se lancen al mercado cuatro nuevas generaciones de controladores. Cada generación tiene una CPU más potente, más memoria y una mayor capacidad de almacenamiento a un menor coste. Además, la aplicación del controlador puede trabajar con cualquier dispositivo (ejecutando una máquina virtual Java) como por ejemplo un NAS de terceras partes sin ningún esfuerzo en el desarrollo.

El escenario típico actual para implementar una aplicación de gestión de seguridad es un sistema con múltiples usuarios siendo este el motivo por el que AEOS ha sido diseñado como una aplicación web distribuida. Esto hace que AEOS se adapte perfectamente a empresas que tienen múltiples organizaciones dispersas geográficamente aliviando a la organización de la instalación de instalaciones cliente costosas con un importante consumo de recursos.

Conseguimos cumplir con los requerimientos de estabilidad, integridad y confidencialidad de un sistema de información crítico utilizando el conocimiento de vanguardia y las mejores prácticas de la información de seguridad. Esto hace posible utilizar AEOS en todas aquellas situaciones en las que los imprevistos en un sistema de seguridad son inaceptables.

AEOS BLUE

AEOS Blue es una plataforma de seguridad software basada en un modelo de licencias con pago por uso. El modelo de licencias está completamente basado en elementos específicos sin pago por características específicas.

Este principio único garantiza la escalabilidad sin límites con un crecimiento robusto y simple que además permite tener una visibilidad en el largo plazo del impacto económico de la inversión hasta alcanzar la fase final del proyecto.

El alcance de una licencia AEOS Blue depende simplemente de tres características del sistema:

- El tamaño del sistema considerado (número de licencias del sistema).
- El alcance del sistema (número de licencias de seguridad y de integración).
- El hardware requerido.

El hardware AEOS Blue puede utilizarse únicamente en combinación con las licencias AEOS Blue disponibles desde la versión 3.1.3 de AEOS.

Una visión general de las licencias y hardware se muestra más abajo estando diseñada la lista de precios acorde a esta estructura.

LICENCIAS DEL SISTEMA



LICENCIAS DE SEGURIDAD



LICENCIAS DE INTEGRACIÓN



HARDWARE



SOFTWARE

AEOS es una plataforma de seguridad basada en software. Tanto el servidor como el software del controlador son altamente personalizables, lo que permite al canal de Partners diseñar una solución de seguridad adecuada mientras que hace uso de un producto comercial listo para usar. Esto hace de AEOS una poderosa herramienta para la creación de valor y particularmente de futuro. En esta Lista de precios el software de servidor es referido como licencias de sistema mientras que el software del controlador consiste en licencias nativas de seguridad y licencias de integración AEOS.

LICENCIAS DEL SISTEMA

Las licencias del sistema incluyen el kit básico AEOS, Usuarios e identificadores AEOS adicionales. El kit básico AEOS Blue constituye la base de un sistema AEOS y proporciona un rico conjunto de características. El kit de base AEOS no es necesario para ampliar una licencia existente.



8030000 Licencia base AEOS

| 1 UNID

| 440€ PVP

Características del software del servidor

- Bases de datos: PostgreSQL, MySQL, MS® SQL Server u Oracle
- Sistemas operativos: Microsoft® Windows o Linux
- Navegadores web: Mozilla Firefox, Microsoft® IE, Safari, Google Chrome
- Soporte para el SSL (Secure Socket layer), Navegador - Servidor- Controladora
- Soporte para un número ilimitado de controladores, lectores, cierres inalámbricos / fuera de líneas, teclados, armarios de llaves, armarios, cámaras y sensores
- Importación / exportación de bases de datos, SOAP WS e interfaz socket para comunicarse con sistemas de terceros.

Gestión de la información de seguridad física basada en entorno Web (PSIM)

- Monitorización de eventos, monitorización y gestión de alarmas
- Monitorización de alarmas gráficas con planos de las plantas e iconos de libre definición
- Eventos definidos por el usuario y protocolos de manejo de alarmas
- Ver lista de presencia (por grupo de portadores)
- Respuesta a eventos: bloqueo/desbloqueo de portadores, retirada de acreditación, envío de correo electrónico, Imprimir lista de presencia, mostrar información de video, vulneraciones, etc.
- Respuesta a la caducidad, acciones desencadenadas con el vencimiento de fechas en AEOS
- Respuesta a las acciones del usuario, acciones desencadenadas por las acciones realizadas en sistema de como por ej.: Modificación de datos personales
- Bloqueo automático de portadores, bloquea automáticamente a los portadores que no están registrados o durante un periodo de tiempo definido.
- Provisión de un número ilimitado de zonas Anti-Passback (APB), Hard APB, Soft APB y APB cronometrado incluyendo tiempo de reinicio y política de error.

Software de aplicación basado en entorno Web - General

- Interfaz de usuario simple e intuitivo dirigido realizar transacciones rápidas del sistema con un número mínimo de clics, incluido el uso de cuadros de mando configurados y herramientas ajustables.
- Permisos de usuario basados en roles y personalización de aplicaciones.
- Funcionalidad de búsqueda tipo 'Google' y soporte en varios idiomas.
- Registro de auditoría de eventos registrados y acciones de usuario para su revisión

Gestión de Acceso e Identificación Física basado en entorno Web (PIAM)

- Administración de la información del portador
- Creación y administración de campos libres
- Asignación de acreditaciones y autorizaciones
- Gestión de contratistas
- Gestión de visitas
- Gestión de proveedores
- Vulneración y gestión de listas negras
- Gestión del recuento
- Gestión de acreditaciones
- Motor de reglas
- Niveles de seguridad
- Filtros y unidades
- Tiempo máximo de presencia
- Número máximo de movimientos
- Inscripción biométrica
- Verificación del código PIN
- Escaneo de documentos

Software de aplicación basado en entorno web - detección de intrusión

- Detección global de intrusos con reportes centrales y / o locales
- Número ilimitado de áreas, detectores, sensores y reportes
- Número ilimitado de usuarios
- Número ilimitado de teclados, lectores de tarjetas, lectores biométricos, PIN
- 4 niveles de usuario
- Identificación y / o verificación del usuario por tarjeta, código PIN, biometría, el principio 4-ojos
- Número ilimitado de horarios de día / hora, con múltiples intervalos de tiempo, y fechas de inicio y fin
- Configuraciones libre de los ajustes de resistencia

(intrusión, anti-enmascaramiento, tamper)

Software de aplicación basado en entorno web – Video vigilancia

- Imágenes en vivo de las cámaras IP
- Enfocado a la experiencia del usuario
- Revisión rápida de forma independiente
- Revisión de las grabaciones de video
- Vistas definidas por el usuario
- Elección libre para dispositivos de almacenamiento, servidor o NAS
- Monitor de eventos vinculado a datos de video capturados
- Rueda de tiempo
- Funcionalidad de control PTZ (ONVIF)

La licencia básica incluye:

- Clave de licencia
- Un usuario AEOS (8030010)

8030010 Usuario adicional

1 UNID

400€ PVP

La licencia Base AEOS incluye una licencia de usuario del sistema para acceder a la web AEOS del Cliente. El número total de licencias de usuario requeridas se determina por el número de usuarios simultáneos que inician sesión en un momento dado. Usuarios AEOS adicionales deben ser pedidos en consecuencia.

8030020 Identificadores

Se necesita una licencia para cada identificador asignado a un perfil de autorización válido. Los identificadores pueden ser acreditaciones, llaveros, portadores, matrículas, etc. El número de identificadores puede exceder el número de portadores en el sistema ya que un portador puede contener múltiples Identificadores.

(Cantidad mínima de pedido: 50 PCE Los precios se aplican a pedidos individuales.)

< 1000	1 PCE	3.00 €
1000 - 9999	1 PCE	2.25 €
≥ 10000	1 PCE	1,50 €

LICENCIAS DE SEGURIDAD

AEOS tiene la capacidad única de conectar puertas, cámaras, zonas de intrusión y cierres sin intervención de sistemas de terceros. Para ofrecer la máxima flexibilidad y facilidad de cálculo, una licencia de seguridad se requiere para cada conexión.

8030100 Puerta en línea | 1 UNID | 350€ PVP

Para controlar una puerta (con hasta un máximo de dos lectores de tarjetas), se requiere de una licencia puerta en línea. La licencia de la puerta se puede utilizar para una puerta estándar, puerta unidireccional, puerta de dos vías, un torniquete o una esclusa. Funciones como Anti-pasback (APB), monitor de puerta, desbloqueo manual y desbloqueo de emergencia están incluidas en la licencia.

En el caso de configuraciones específicas (por ejemplo, acceso siempre primero del jefe, Regla de dos hombres/ cuatro ojos) se requiere el uso de múltiples licencias de puerta.

8030110 Puerta en línea inalámbrica | 1 UNID | 175€ PVP

Para permitir que un bloqueo en línea de RF se comporte como una puerta en línea en AEOS, el sistema requiere una licencia de puerta en línea inalámbrica. Las cerraduras inalámbricas RF en línea de Assa Abloy (Aperio), Salto (Sallis), Uhlmann y Zacher (Clex Private) y Simons Voss (Smart Intego) son compatibles.*

* En caso de una conexión en serie con AEOS, se necesita hardware AEOS Classic.

8030120 Puerta sin conexión inalámbrica

Para gestionar las puertas sin conexión inalámbricas en AEOS, se requiere esta licencia de puerta sin conexión inalámbrica para cada una. Las puertas inalámbricas sin conexión son puertas que físicamente no están vinculadas a AEOS. Para controlar las puertas sin conexión, AEOS admite el estándar OSS. Alternativamente, las cerraduras de Salto pueden ser integradas en AEOS por medio de una interfaz de servidor (Ship).

(Cantidad mínima de pedido: 10 PCE Los precios se aplican a pedidos individuales.)

< 250	1 PCE	20.00 €
250 - 749	1 PCE	17.50 €
≥ 750	1 PCE	15.00 €

8030130 Taquillas

Para administrar taquillas en AEOS, se requiere una licencia por cada una de ellas*.

Cantidad mínima de pedido: 10 PCE Los precios se aplican a pedidos individuales.) El hardware de gestión para taquillas se puede encontrar en la lista de precios de AEOS Classic.

< 250	1 PCE	20.00 €
250 - 749	1 PCE	17.50 €
≥ 750	1 PCE	15.00 €

8030140 Cámara de video vigilancia | 1 UNID | 140€ PVP

Para utilizar una cámara IP en el gestor de alarmas graficas de AEOS o AEOS Video Vigilancia, se requiere de una licencia de videovigilancia para cada Cámara conectada.

8030150 Sensor detector de intrusión | 1 UNID | 140€ PVP

Con el fin de utilizar sensores de detección de intrusos en AEOS, es necesario una licencia para cada 10 sensores conectados.

LICENCIAS DE SEGURIDAD AVANZADA

AEOS es para compañías con requerimientos de alta seguridad. Se encuentran disponibles licencias para convertir AEOS en una solución de seguridad avanzada.

8030160 Manejo de llaves SAM | 1 UNID | 150€ PVP

Las tarjetas llave y los certificados digitales pueden almacenarse en un Módulo de Acceso Seguro (SAM) en los controladores AEOS. Tanto el SAM como la solución para la gestión del SAM son ofrecidos por terceras partes. Para habilitar la comunicación con el SAM se requiere una licencia de manejo de llave SAM por cada lector. Esta licencia puede utilizarse únicamente de forma adicional a una puerta en línea.

HARDWARE

El hardware AEOS Blue se compone de controladores de puerta, interfaces de puerta y interfaces de E/S. El diseño modular y la funcionalidad del software de estos dispositivos permiten una gran libertad en la configuración. Con el soporte de PoE + y múltiples topologías de red (Ethernet y 485bus), el hardware AEOS Blue constituye en gran medida una prueba de un diseño de sistema futuro. El hardware AEOS Blue es compatible con AEOS versión 3.1.3 en adelante.

Por defecto, el hardware de AEOS Blue se compone de un módulo AEOS Blue integrado en una carcasa montable en carril DIN. Esta caja elegantemente diseñada permite la toma de tierra y descarga de tensión de los cables. Los módulos AEOS Blue también se pueden pedir por separadamente lo que permite el montaje en distintas carcasas.

Controladores de puertas

El controlador de puerta azul AEOS lleva la inteligencia distribuida de la plataforma AEOS y cuenta con capacidad para el control de dos lectores. Conectado a la red IP, proporciona servicios de igual a igual en la comunicación con otros controladores de puertas e interactúa con dispositivos IP de terceros como los hubs inalámbricos de puertas en línea. El controlador de puerta puede ser alimentado a través de Ethernet (PoE +), pero también se puede configurarse de forma tradicional, donde un máximo de 31 interfaces (32 puertas) son controlados a través del bus 485. Ambas configuraciones pueden utilizarse en un sistema único.

9981608 Controlador de puerta AEOS Blue (AP7803) | 1 PCE | 400€ PVP



El controlador de puerta AEOS Blue se compone del módulo de controlador de puerta encajado en una carcasa montable en carril DIN. Las principales especificaciones son:

- CPU de 800 MHz, SDRAM de 256 MB, memoria Flash de 2 GB
- Red Ethernet, UTP 10/100 Mbit TCP / IP
- PoE +
- Bus 485
- Lectores de 2 interfaces para conectar lectores Wiegand o Nedap
- 1 toma SAM para incluir un SAM para tarjeta de clave y / o certificado digital de Almacenamiento*
- 6 entradas
- 2 salidas de relé
- Entrada de alimentación 12-27 VDC

*El módulo de acceso seguro (SAM) no está incluido. Para habilitar el manejo de los datos clave en una tarjeta SAM, se requiere una licencia de manejo de llave SAM (8030160) por lector de tarjeta. La manipulación de las teclas SAM no está disponible para interfaces 485bus (AP7003, AP7031).





9981624 Controlador de puerta AEOS Blue (AP7803m) | 1 PCE | 380€ PVP



En caso de que no se requiera la carcasa de montaje en carril DIN, el módulo de control de puerta AEOS Blue se puede pedir por separado. Las especificaciones del módulo de control de puerta son similares a la puerta AEOS Blue Controlador (9981608).

Interfaces de la puerta

La interfaz de Puerta AEOS Blue extiende las capacidades del controlador de puerta AEOS Blue. La interfaz de puerta es capaz de conectar dos Lectores. Pueden conectarse un máximo de 31 interfaces (32 puertas) a través del bus 485.

9981616 Interfaz de puerta AEOS Blue (AP7003) | 1 PCE | 200€ PVP

La interfaz de puerta azul AEOS se compone del módulo de interfaz de puerta encastrado en una carcasa montable en carril DIN. Las principales especificaciones son:

- Bus 485
- Lector de 2 interfaces para conectar lectores Wiegand o Nedap
- 6 entradas
- 2 salidas de relé
- Entrada de alimentación 12-27 VDC



9981632 Módulo interfaz de puerta AEOS Blue (AP7003m) | 1 PCE | 180€ PVP



En caso de que no se requiera la carcasa de montaje en carril DIN, el módulo interfaz de puerta AEOS Blue puede pedirse por separado. Las especificaciones del módulo interfaz de puerta son similares al interfaz de puerta AEOS Blue (9981616).

Interfaces de entrada/salida

La interfaz de E/S azul de AEOS amplía las capacidades del controlador de puerta AEOS Blue. El interfaz de E/S es capaz de conectar hasta 12 entradas y 6 salidas. Pueden conectarse un máximo de 31 interfaces a través del bus 485.

9984143 Interfaz AEOS Blue E/S (AP7031) | 1 UNID | 300€ PVP

La interfaz AEOS Blue E/S se compone del módulo de interfaz de E/S encastrado en una carcasa montable de carril DIN. Las principales especificaciones son:

- Bus 485
- 12 entradas seguras y 6 salidas de relé
- Interfaz de datos auxiliares para comunicación serie (RS485 o RS232)
- Entrada de alimentación 12-27 VDC



9984135 Módulo Interfaz AEOS Blue E/S (AP7031m) | 1 UNID | 280€ PVP



En caso de que no se requiera la carcasa de montaje en carril DIN, el módulo de interfaz AEOS Blue E/S se puede pedir por separado. Las especificaciones del módulo de interfaz de E/S son similares a la interfaz AEOS Blue E/S (9984143).

9982825 Fuente de Alimentación AEOS Blue 12V (AP7021) | 1 UNID | 100€ PVP

La fuente de alimentación AEOS Blue 12V se compone de una fuente de alimentación segura encastrada en una caja montable de carril DIN. Las principales especificaciones de la fuente de alimentación son:

- Entrada de alimentación 230-240 VAC
- Potencia de salida 12 VDC, 4,5 A



LECTORES

Nedap fabrica una atractiva gama de lectores de tarjetas y sus correspondientes accesorios. Los lectores de tarjetas combinan un moderno diseño con funcionalidades de vanguardia que permite a los clientes responder instantáneamente a las cambiantes demandas de seguridad.

Lectores NEDAP

Los lectores de Convex e Invex admiten múltiples tecnologías de lectores de tarjetas que permitan a los usuarios hacer frente a diferentes credenciales o permitir la migración gradual a una tecnología diferente. Los lectores pueden ser utilizados conjuntamente con AEOS o con sistemas de control de accesos de terceros. Todos los lectores apoyan el estándar Mifare Y Mifare DESFire (incluida la tecnología EV1).

Convex 80



El Convex es un lector Mifare versátil que puede ser configurado remotamente cuando se conecta a AEOS. Lectores Convex están disponibles en modelos de montaje en superficie y de montaje empotrado en los colores gris y carbón.

Especificaciones principales:

- Salida RS485: protocolo cifrado y simple, formatos Wiegand: 26, 32, 37, 64, 128.
 - Configuración estándar para la lectura de Mifare Classic CSN. Configurable para diferentes tecnologías de lectura: Mifare Ultralight, DESFire (incluyendo EV1) y Mifare Plus.
 - Distancia de detección Mifare hasta 60 mm, DESFire hasta 30 mm.
 - Tres LEDs y una salida acústica permiten señalar estados del sistema.
 - Montaje en superficie o empotrado (F)
 - Colores grises (G) o carbón (C)
 - Sensor de sabotaje incluido
 - Protección: Montaje a superficie IP52, montaje empotrado IP54
 - Están disponibles protectores y espaciadores de disuasión contra vandalismo (consulte "Accesorios" en la página xx)
- sistemas de control de accesos de terceros. Todos los lectores apoyan el estándar Mifare Y Mifare DESFire (incluida la tecnología EV1).

Montaje a superficie

9856900	Convex MD80G MIFARE Classic/DESFire	1 PCE	195.00 PVP
9895680	Convex MD80C MIFARE Classic/DESFire	1 PCE	195.00 PVP

Montaje empotrado

98957060	Convex MD80FG MIFARE Classic/DESFire	1 PCE	195.00 PVP
9895710	Convex MD80FC MIFARE Classic/DESFire	1 PCE	195.00 PVP

INTRODUCCIÓN A AEOS

9948457 Invexs MDK17B

1 PCE

350€ PVP



El Invexs MDK170B es un lector de tarjetas para interior que permite la lectura simultánea de Mifare Classic, Mifare Ultralight, DESFire (Incluyendo EV1) y Mifare Plus. Conectado a AEOS, los lectores Invexs pueden ser gestionados y configurados a través del sistema.

Especificaciones principales:

- Salida RS485 encriptada y con protocolo simple, Varios formatos Wiegand: 26, 32, 37, 64, 128.
- Configuración estándar para la lectura de Mifare Classic CSN. Configurable para diferentes tecnologías de lectura: Mifare Ultralight, DESFire (incluyendo EV1) y Mifare Plus.
- Distancia de detección Mifare hasta 50 mm, DESFire hasta 30 mm.
- Incluye conmutador tamper.
- Tres LEDs y una salida acústica permiten señalar estados del sistema.
- Las teclas táctiles del teclado numérico están controladas por software y se iluminan según demanda
- Protección: IP40

9948457 Invexs MDK190

1 PCE

420€ PVP

El Invexs 190 es un lector de tarjetas de entrada/salida para la lectura de Mifare Classic sin contacto, Mifare Ultralight, DESFire (Incluyendo EV1), Mifare Plus y/o tarjetas Nedap y contiene un SAM (Secure Access Module) para el almacenamiento de claves y la ejecución de algoritmos de cifrado seguros.

- Salida RS485: protocolo cifrado y simple, formatos Wiegand: 26, 32, 37, 64, 128. y Modulador en serie RF: Lector XS y lectones compatible con AEPacks.
- Distancia de detección Mifare hasta 50 mm, DESFire hasta 30 mm, Nedap hasta 150 mm.
- Incluye interruptor de seguridad.
- Además de una salida acústica, tres LEDs hacen posible la señalización óptica individual del estado
- El lector Invexs 190 puede ser fácilmente actualizado (en línea o con tarjeta de configuración) a otras tecnologías de lectura: Mifare Classic, Mifare Ultralight, DESFire (incluyendo EV1) y / o Nedap.
- Color Negro.
- Clasificación IP IP65.



9864830 Lector de sobremesa USB

1 PCE

420€ PVP



Para evitar la introducción manual de los números de tarjetas Mifare o Mifare DES en AEOS, se puede utilizar el USB Desktop Reader.

Accesorios

Para proteger los lectores de tarjetas Convxs y permitir un montaje óptimo, hay disponibles varios kits de montaje y adaptadores:

9896864 Protector 80
1PCE
65€ PVP



El Protector 80 es una carcasa de protección antivandálica para montaje en superficie de lectores Convxs.

9892338 Protector 80F
1PCE
65€ PVP



El Protector 80F es una carcasa protección antivandálica para montaje empotrado de lectores Convxs. El Protector 80F debe utilizarse siempre cuando un lector de Convxs se instala directamente en una superficie de metal.

9945890 Protector 80F
1PCE
65€ PVP



El set de montaje de superficie 80F se puede utilizar para montar los lectores Convex de empotrar en la pared. El conjunto de montaje incluye un separador y espuma de sellado.

GARANTÍA

Todo el hardware de esta lista de precios viene una garantía de tres años para defectos ocultos y/o defectos en los materiales y mano de obra. La garantía comienza desde fecha de fabricación. Esta fecha se puede encontrar en el código de producción.

La garantía no se aplica si el hardware ha sido modificado, ajustado u operado de manera incorrecta, sujeto a un suministro eléctrico incorrecto o a una alimentación y accesorios inadecuados.



ACTUALIZACIONES DE SOFTWARE

Los sistemas de seguridad física manejan grandes cantidades de datos. Funcionan como uno de los principales sistemas de IT dentro de las empresas hoy en día.

En el negocio de IT, es una práctica común el actualizar los sistemas cuando un nuevo navegador web o una nueva aplicación esta disponible.

De hecho, es una necesidad para asegurar que los procesos sigan cooperando suavemente. Al igual que en IT, AEOS se basa en un hardware genérico. La versión de Software determina su Funcionalidad. Tener la última versión del software AEOS en su lugar, asegura que la seguridad no se verá comprometida.

ACTUALIZACIONES DE SOFTWARE

Los sistemas de seguridad física manejan grandes cantidades de datos. Funcionan como uno de los principales sistemas de IT dentro de las empresas hoy en día. En el negocio de IT, es una práctica común el actualizar los sistemas cuando un nuevo navegador web o una nueva aplicación esta disponible. De hecho, es una necesidad para asegurar que los procesos sigan cooperando suavemente.

Al igual que en IT, AEOS se basa en un hardware genérico. La versión de Software determina su Funcionalidad. Tener la última versión del software AEOS en su lugar, asegura que la seguridad no se verá comprometida.

GARANTÍA DE ACTUALIZACIÓN

Con la contratación de AEOS Upgrade Assurance, los clientes finales tienen derecho a utilizar la última versión de software comercial de AEOS. Teniendo la versión más reciente con las nuevas funcionalidades los clientes siempre mantendrán su nivel de seguridad al día. AEOS Upgrade Assurance se contrata por un año natural y se renueva automáticamente cada año a menos que se cancele, por escrito, dos meses antes del final del año natural.

Cuando se cancela la garantía de actualización, ésta expirará al final del año natural actual. El derecho a la última versión también expira al final del año en cuestión. En caso de cancelar la actualización AEOS los clientes pueden continuar con la versión actual. Es posible volver a contratar el programa de actualización en cualquier momento. Hay que tener en cuenta que es necesario actualizar a la última versión de AEOS antes de volver a entrar.

Se aplica un descuento especial para la actualización de garantías. Póngase en contacto con su Nedap Account Manager para obtener más información.

8200068 Garantía de actualización

La garantía de actualización de AEOS permite a los clientes finales tener actualizado el sistema de seguridad, otorgándoles el derecho de utilizar la última versión de AEOS con las más nuevas funcionalidades. El coste es 9% del valor de PVP del archivo de licencia registrado en Nedap.

CURSO DE CERTIFICACIÓN

Los cursos de certificación AEOS permiten a sus socios adquirir los certificados necesarios para unirse al programa de canal de socios y luego continuar su desarrollo a través de este. Con el fin de unirse al programa canal de socios, un empleado debe obtener el certificado "Asesor de Ventas de AEOS". Este certificado se adquiere completando con éxito el curso AEOS de Formación comercial. Además, se requiere obtener al menos un certificado "Ingeniero Certificado AEOS" antes de que el primer proyecto sea Instalado.

Con el fin de desarrollarse constantemente en el programa, los empleados deben obtener el certificado de Ingeniero en AEOS I o el Certificado de Ingeniero en AEOS II completando con éxito los Módulos de entrenamiento avanzado AEOS.

8017590 AEOS Formación básica

El objetivo principal de esta formación es proporcionar conocimientos básicos sobre como instalar y configurar el hardware y el software de AEOS. Este entrenamiento proporciona los conocimientos mínimos necesarios para llevar a cabo los proyectos AEOS. Obtener esta capacitación antes del primer proyecto (por al menos un ingeniero) es una condición indispensable para unirse al programa de canal de socios.

Contenidos del curso:

- 3 módulos de e-learning en línea Los módulos contienen información y una pequeña prueba relacionada con instalación y configuración de hardware y software de AEOS Blue.
- 1 jornada de entrenamiento práctico en Nedap El entrenamiento práctico será supervisado por uno de nuestros altamente cualificados ingenieros de soporte de Nedap. El entrenamiento contiene una variedad tareas orientadas a esta práctica.

Precio a consultar

Condiciones:

- El participante debe tener conocimientos básicos de redes de IT (por ejemplo, DHCP, DNS y NTP), conocer los sistemas de gestión de datos (por ejemplo, MS SQL, PostgreSQL y Oracle) y ser capaz de instalar sistemas de la gestión de datos. Además, el participante debe tener conocimientos de Sistemas operativos, por ejemplo, cómo configurar direcciones IP, Iniciar servicios de Windows y cómo abrir el símbolo del sistema En Windows. Durante una entrevista de admisión, Nedap evaluará si el Participante posee los conocimientos y habilidades requeridos.
- Antes de participar en la clase práctica los 3 módulos de e-learning deberían completarse con éxito por el participante.
- La formación en el aula se concluye con una prueba. Si tiene éxito, el participante recibirá un certificado de "Ingeniero Certificado AEOS" que será evaluado anualmente por Nedap.
- Cada socio puede solicitar que cinco personas sigan la Formación Básica AEOS cada año de forma gratuita.



Módulos avanzados AEOS

Los módulos de formación avanzados de AEOS permiten a sus socios acceder a niveles de canal de socios superiores. La estructura modular de los cursos de formación avanzada de AEOS permite a los ingenieros elegir según sus necesidades o intereses. Esto ahorra tiempo y proporciona sólo el conocimiento relevante en ese momento. Se aplican las siguientes condiciones:

- Los módulos sólo son accesibles para los ingenieros que poseen el Certificado de Ingeniero AEOS.
- El número de módulos completados determina la certificación del ingeniero, donde:
 - Un "Ingeniero Certificado AEOS I" completa con éxito un Módulo de Capacitación Avanzada.
 - Un "Ingeniero Certificado AEOS II" completa con éxito al menos dos módulos de capacitación avanzada.
- El entrenamiento en el aula se concluye con una prueba. Si tiene éxito, el participante recibirá un certificado en su nombre que será revisado anualmente por Nedap.

8024618 Control de accesos AEOS | 1 Día 650€ PVP

- Anti-retorno.
- Contador.
- Motor de reglas.
- Respuestas y acciones de AEOS.
- Impresión de tarjetas.

8024626 Manejo de alarmas gráficas AEOS | 1 Día 650€ PVP

- Medios de comunicación.
- Árbol de mapas.
- Definición de alarmas.
- Filtros.

8024669 Gestión de taquillas AEOS | 1 Día 650€ PVP

- Hardware.
- Configuración.
- Interfaz de usuario.
- Terminal

8024634 Vídeo AEOS | 1 Día 650€ PVP

- Configuración de la cámara.
- Topología de la red.
- Almacenamiento.
- Transmisión.

8024642 Intrusión AEOS | 1 Día 650€ PVP

- Hardware.
- Configuración.
- Interfaz de usuario.
- Usuarios.

8024677 Formación comercial AEOS | 1 Día 650€ PVP

Este entrenamiento ayuda al empleado de ventas a posicionar AEOS de una forma más efectivamente en los clientes finales, con configuraciones y ofertas más efectivas. La conclusión satisfactoria de la formación, por al menos un empleado de ventas, es una condición para obtener el Nivel de socio avanzado.

- Introducción a Nedap y AEOS
- Mercado y modelo de negocio
- Posicionamiento AEOS
- Principios básicos de AEOS
- Ejercicios de configuración y cálculo
- Razones de compra únicas
- Estudios de caso
- Pruebas y Certificación



FORMACIÓN PARA LA INSTALACIÓN DEL HARDWARE AEOS

Los cursos optativos no forman parte del programa de certificación. Representan un gran valor para el canal de Partners. Los participantes en la formación se benefician de la experiencia y capacitación de los formadores y se les da la oportunidad de adquirir conocimientos según sus necesidades específicas.

Formación técnica AEOS

El objetivo principal de esta formación es proporcionar a los técnicos que después realizarán la instalación de hardware AEOS con los conocimientos básicos sobre cómo instalar y configurar el hardware AEOS.

Contenidos del curso

- El módulo de formación consta de 2 módulos de e-learning en línea que contiene información y una pequeña prueba relacionada con el hardware AEOS Blue.

Condiciones

- El entrenamiento está dirigido a los técnicos que proporcionan el hardware y la instalación del sistema AEOS junto con una certificación de Ingeniero AEOS.
- El técnico no certificado consulta al compañero que si esta certificado las preguntas que tiene, y no tiene acceso al servicio de asistencia de Nedap.
- Pruebas y Certificación

8024693 Formación personalizada AEOS Consultar precios

Además del programa de certificación AEOS, el canal de Partners puede optar a la formación sobre diversos temas. Estos temas están cubiertos bajo petición por medio de documentación, webinars o formación presencial.

Las solicitudes de formación serán comunicadas y gestionadas por el Gerente de Cuenta de Nedap que se encargará de la planificación, los métodos y los costes.

Temas bajo petición

- Servidor de informes
- Configuración de AEOS (Linux)
- Interfaz de socket
- Servicio web SOAP
- Estándar de OSS sin conexión
- Salto Ship
- Protocolo de integración de dispositivos
- Mapeador de mensajes (interfaz de terceros)
- Inalámbrico en línea (Sallis o Aperio)
- Armario de llave (Traka o Deister)
- Biometría
- Hardware clásico AEOS

SERVICIOS Y SOPORTE TÉCNICO

Los socios de canal se benefician del soporte técnico de los Ingenieros de Soporte Nedap. El soporte se proporciona en el sitio o de forma remota como servicio stand-by.

El soporte técnico in situ por parte de un ingeniero de soporte de Nedap está sujeto a la condición de que un ingeniero certificado, que haya sido formado completamente en AEOS en todo el alcance del proyecto, está presente en el sitio. La solicitud de soporte in situ debe ser enviado al Gerente de Cuenta de Nedap. El gestor de cuentas garantizará el correcto procesamiento del pedido y la planificación. Para el primer proyecto AEOS, los socios de canal se benefician de tasa reducida.

Para los servicios en espera durante las actualizaciones críticas y las migraciones, el canal Partner puede solicitar a un Ingeniero de Soporte Nedap que trabaje Stand-by durante largos períodos de tiempo. Debido a la naturaleza diversa y los horarios de esas solicitudes de asistencia, el socio de canal debe contactar con el Gerente de Cuenta de Nedap para discutir la planificación y Costes. Nedap sólo proporciona servicios de soporte a los ingenieros certificados, y exclusivamente sobre temas que correspondan al contenido de sus respectivos certificados de formación.

8024723 Ingeniero de Soporte AEOS | 1 Hora | 90€ PVP

Mínimo 4 horas consecutivas, excluyendo viajes y gastos.

Desde el nivel de Partner Experto, Nedap también ofrece la opción de soporte in situ por un ingeniero de software de Nedap. Una solicitud de asistencia in situ debe ser entregada al Gerente de Cuenta de Nedap. El Gerente de Cuentas garantizará el correcto procesamiento de los pedidos y la planificación de los recursos

8024715 Ingeniero de Software AEOS | 1 Hora | 115€ PVP

Mínimo 4 horas consecutivas, excluyendo viajes y gastos.

LICENCIA MIGRACIÓN DE AEOS CLASSIC A BLUE

Para los clientes que deseen migrar de una licencia AEOS Classic a una licencia AEOS Blue, desde el canal de partners puede solicitar una licencia AEOS de migración.

8008805 LICENCIA MIGRACIÓN AEOS BLUE

La migración sólo es posible para sistemas con licencia de AEOS Classic 3.1.1. o posteriores. Consultar el procedimiento específico de migración, requerimientos técnicos y limitaciones.